



«ВоллесДом»

«ВоллесДом»



ГЕРМАНИЯ 1

ГЕРМАНИЯ 2



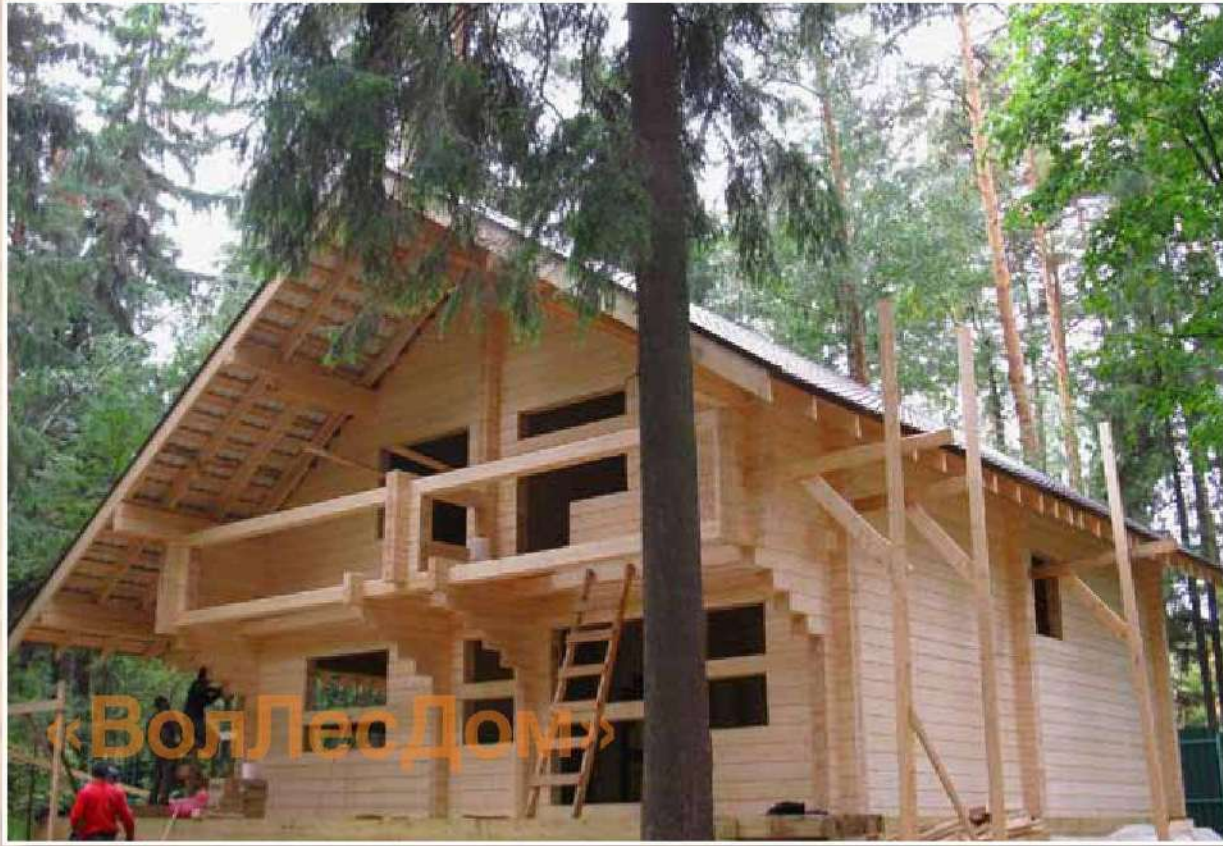
«НТ»

«НТ»



«ВоллесДом»

«ВоллесДом»



КОРОЛЕВО

МЯГРИНО



ООО «НТ»

ООО «НТ»



«ВоллесДом»



РАМЕНСКИЙ



«ВоллесДом»

ПЕСОЧНОЕ

«НТД»

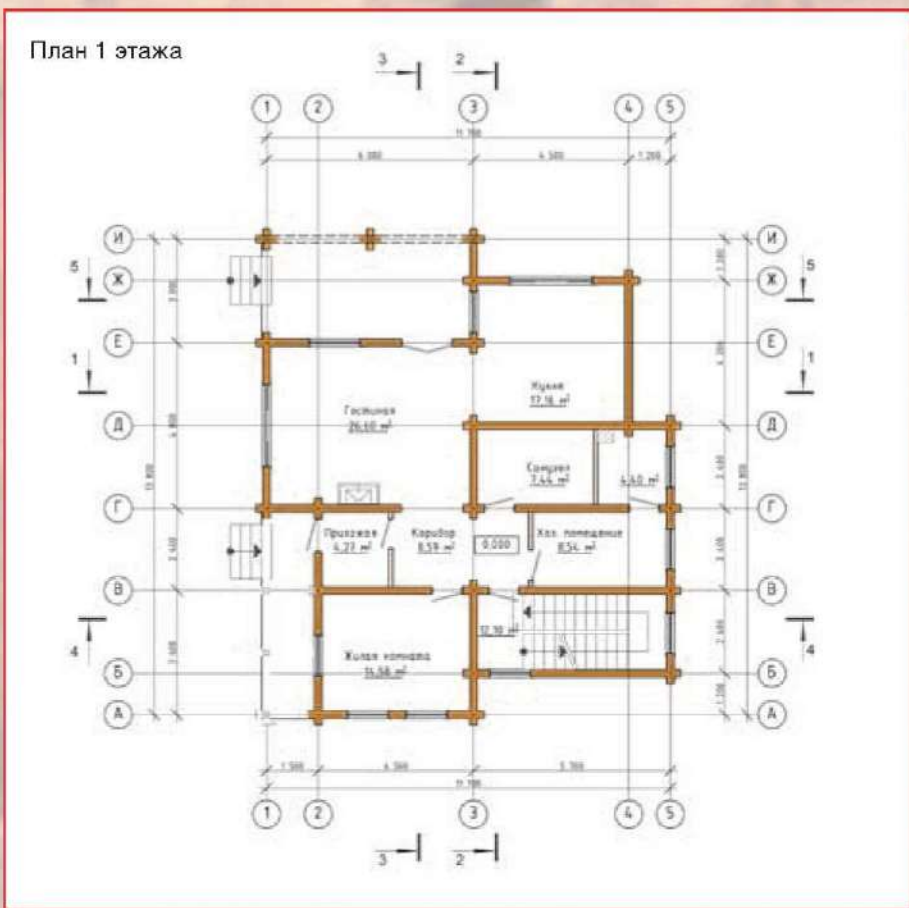


«НТД»



«ВоллесДом»

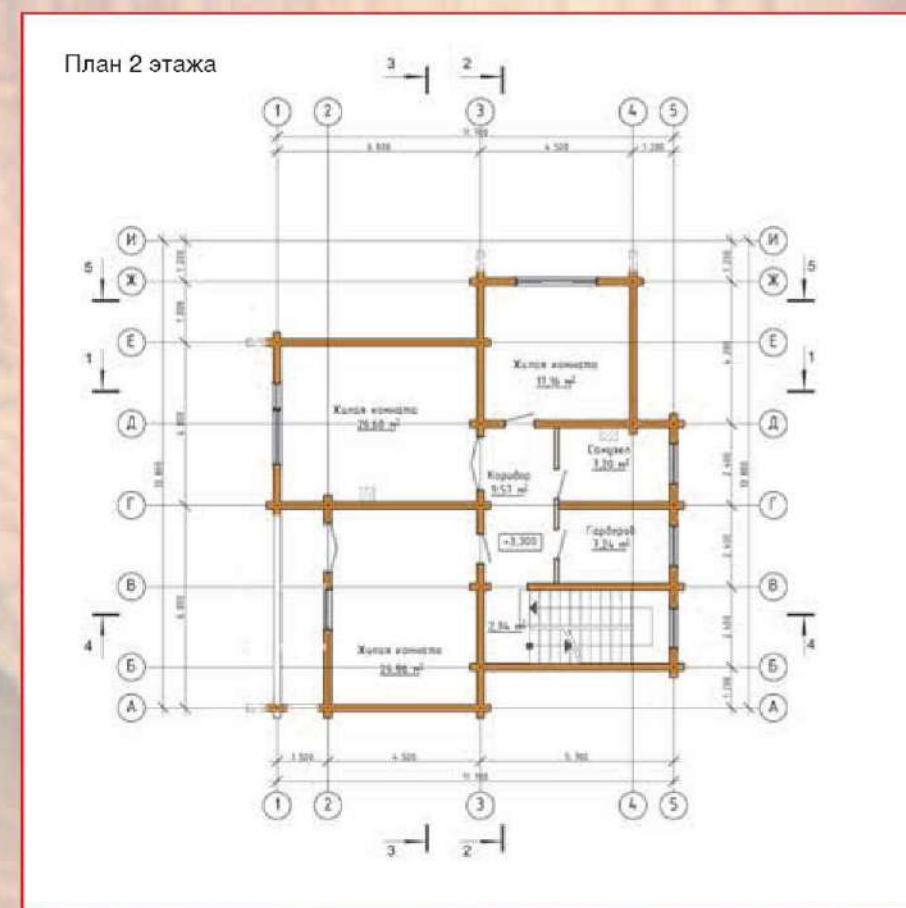
СОКОЛЬСКИЙ



«ВоллесДом»



«ВоллесДом»





«ВоллесДом»

«ВоллесДом»



СОСНОВКА

УФТЮГА



ООО «НТ»

ОООО «НТ»



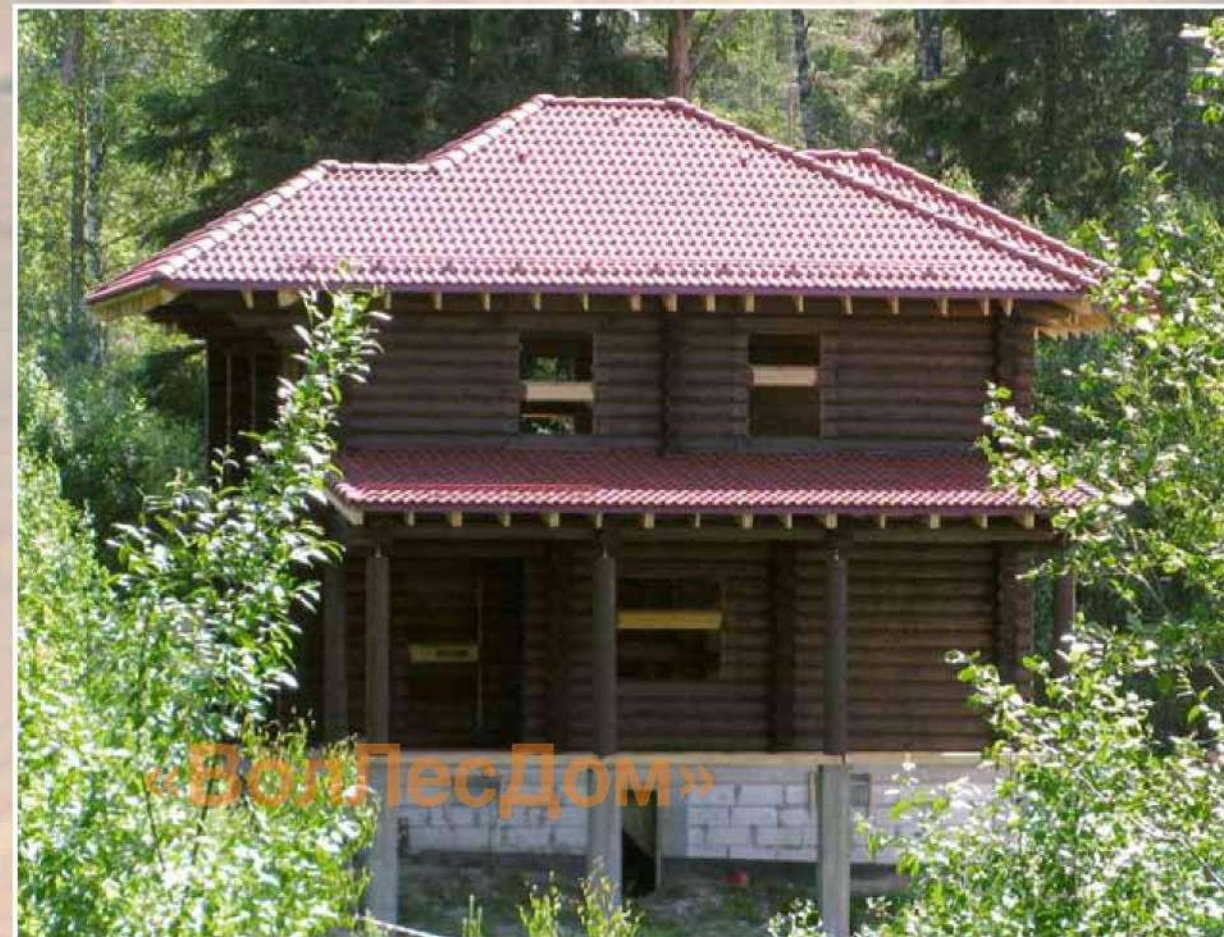
«ВоллесДом»



«ВоллесДом»

ГРИБКОВО

ДОБРЫЙ

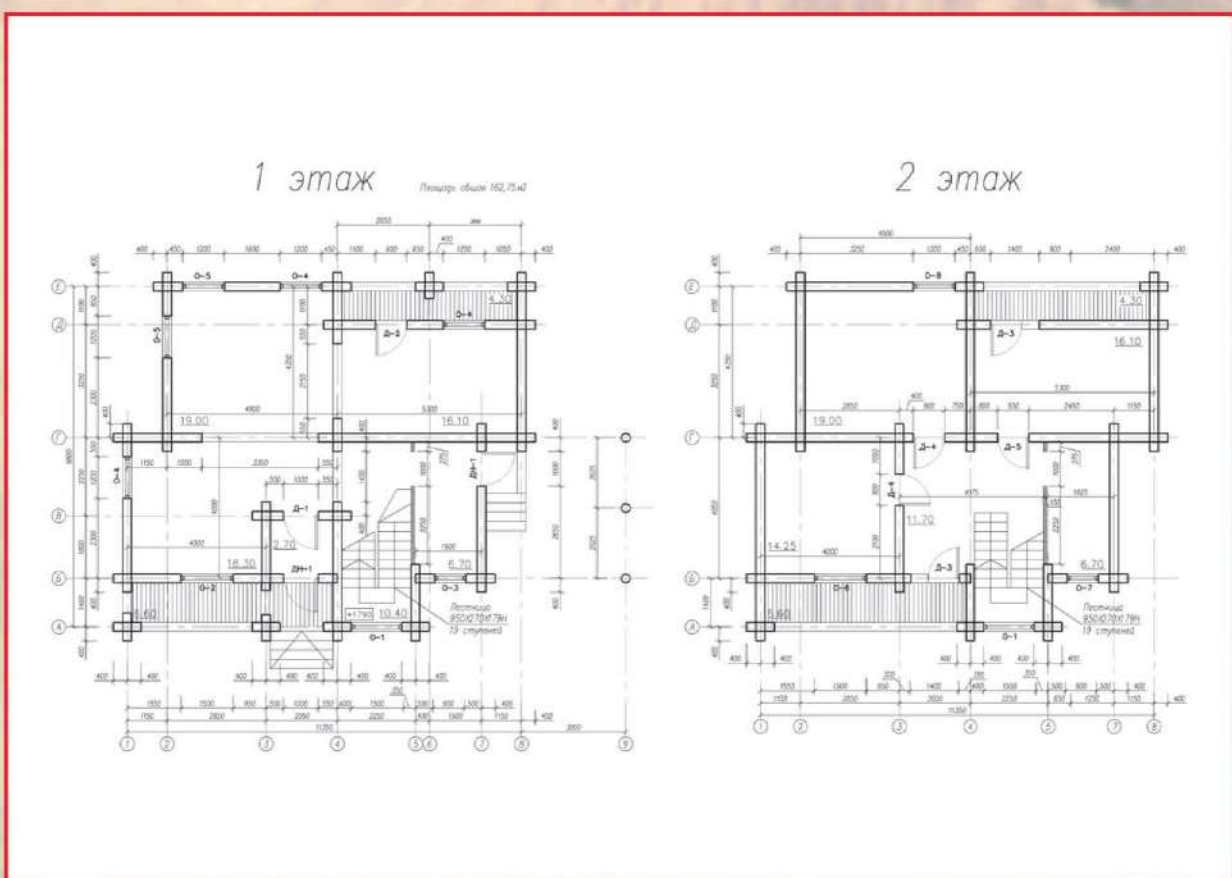


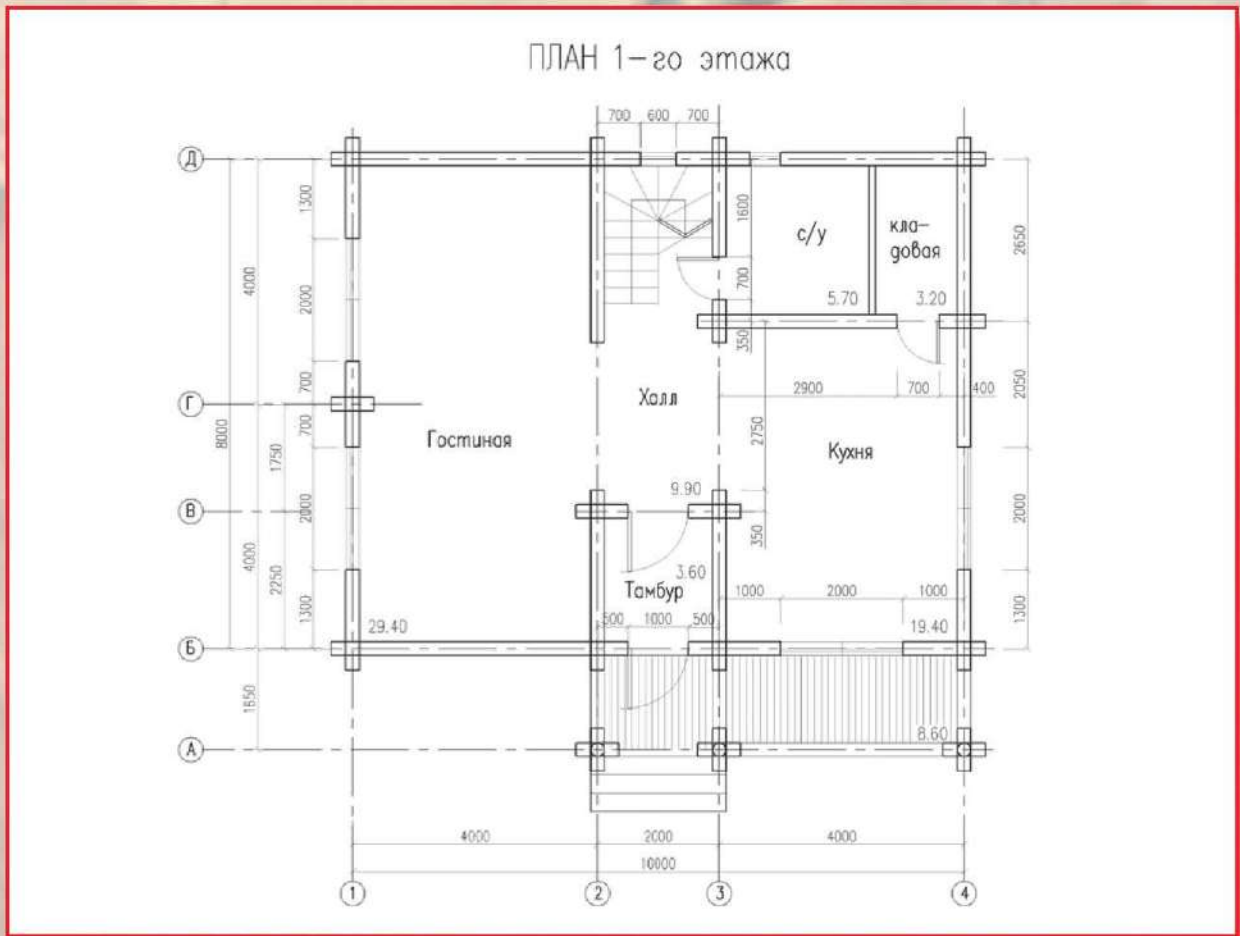
«НТД»



ПРИМА-1

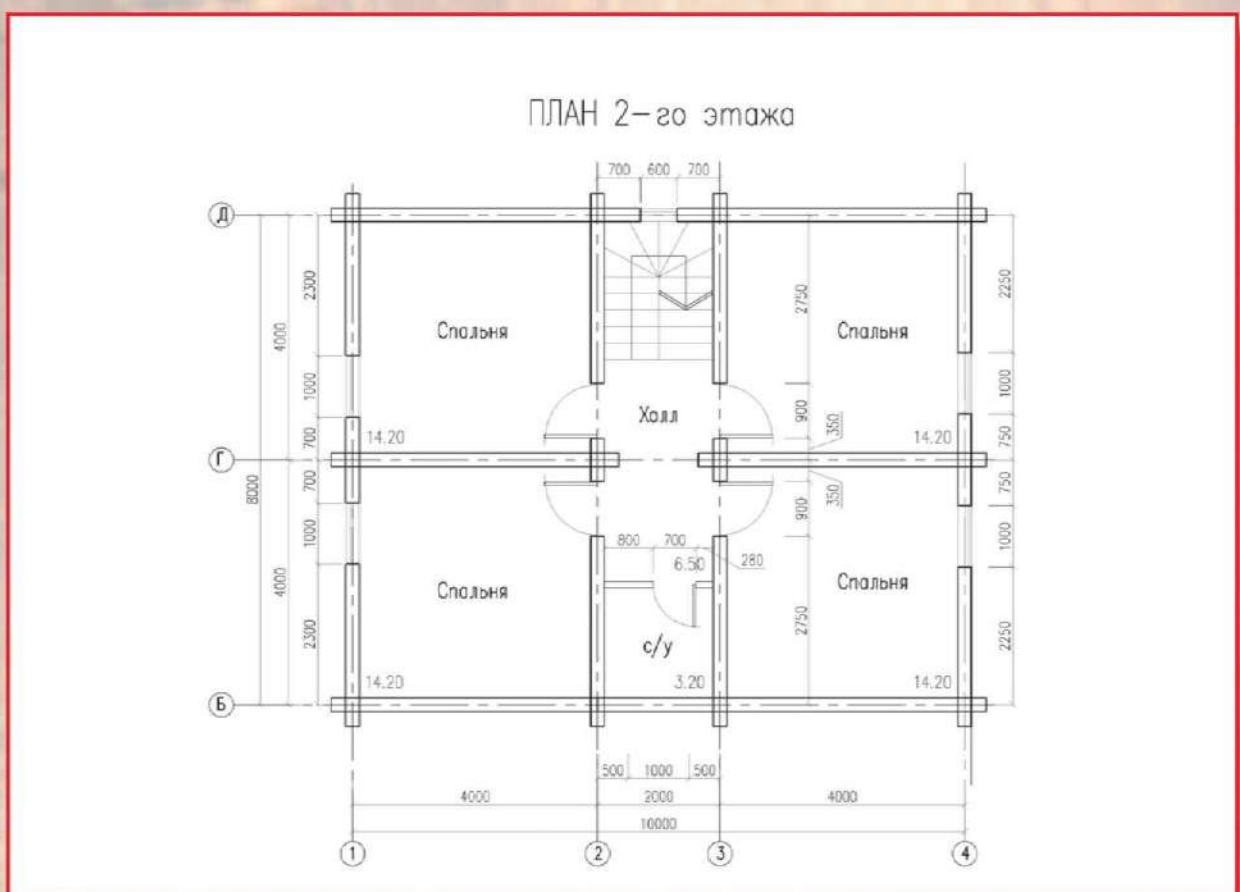
СЛОБОДА-2





ВОЛОГОДСКАЯ

СЛОБОДА



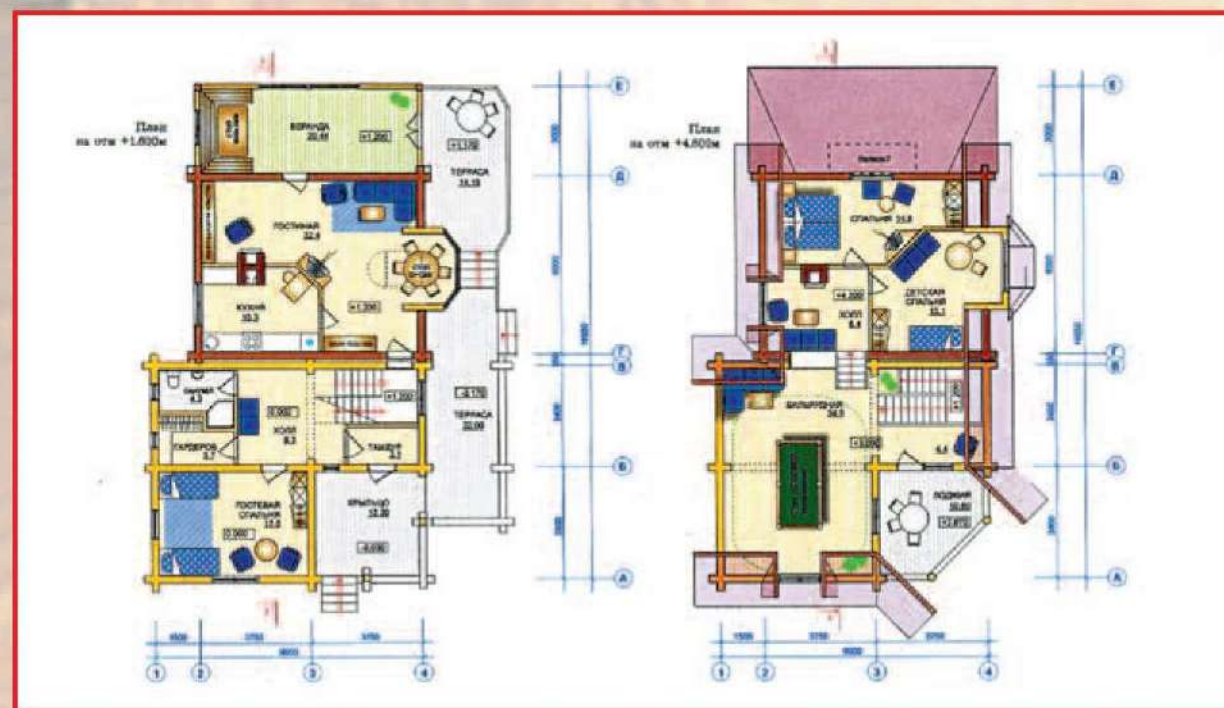


КИРИЛЛОВСКИЙ



1. Просторный и уютный загородный дом, где можно отдохнуть душой и с удовольствием жить в любое время года всей семьей. Просторная терраса, необычное расположение в двух уровнях, изящные детали отделки прекрасно сочетаются с романтической теплой аурой деревянного дома.

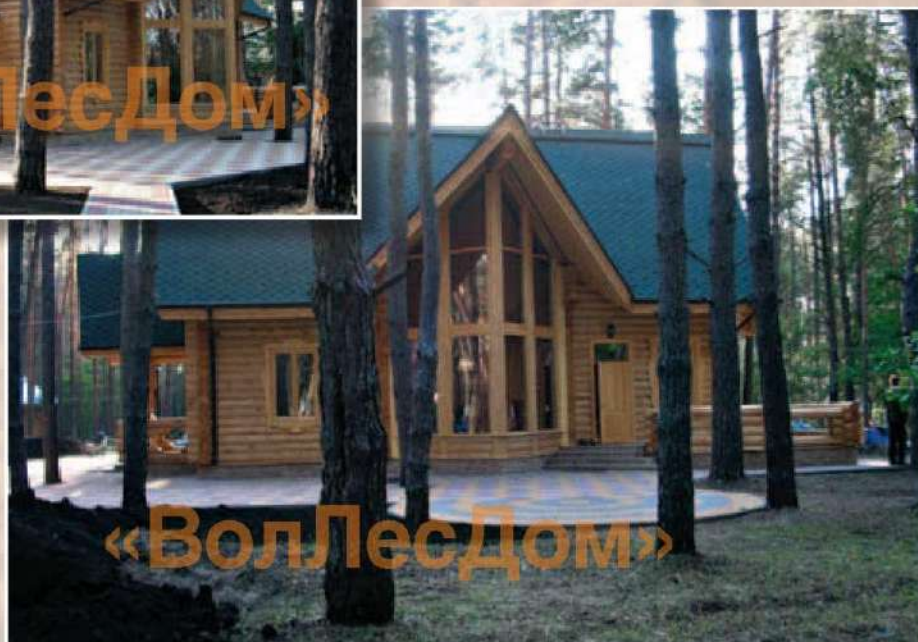
2. Выполненный в одном стиле с домом комплекс, включающий в себя баню, гараж и жилые комнаты, гармонично вписался в общий архитектурный ансамбль, создав дополнительное место для приема гостей и возможность насладиться отдыхом в настоящей русской бане.





ЛЕСНОЙ-1

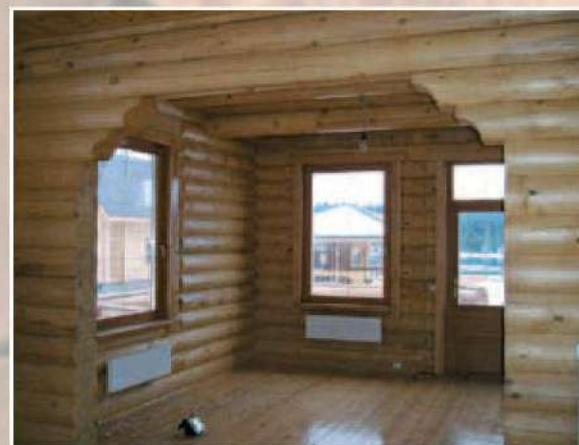
Добротный, вместительный коттедж с 4-мя спальнями, просторной гостиной и открытой террасой. Двусветная с остекленным эркером гостиная гармонично соединяется с красотой окружающей лесной природы. Комфорт, спокойствие и уют. Здесь лучше всего живется и отдыхается в тиши загородной жизни.





Проект комфортабельного жилого дома как нельзя лучше подойдет для строительства на зеленой поляне среди леса. Этому способствует концепция органичного слияния внутреннего пространства дома с окружающей средой.

ЛЕСНОЙ-2





«ВоллесДом»



«ВоллесДом»

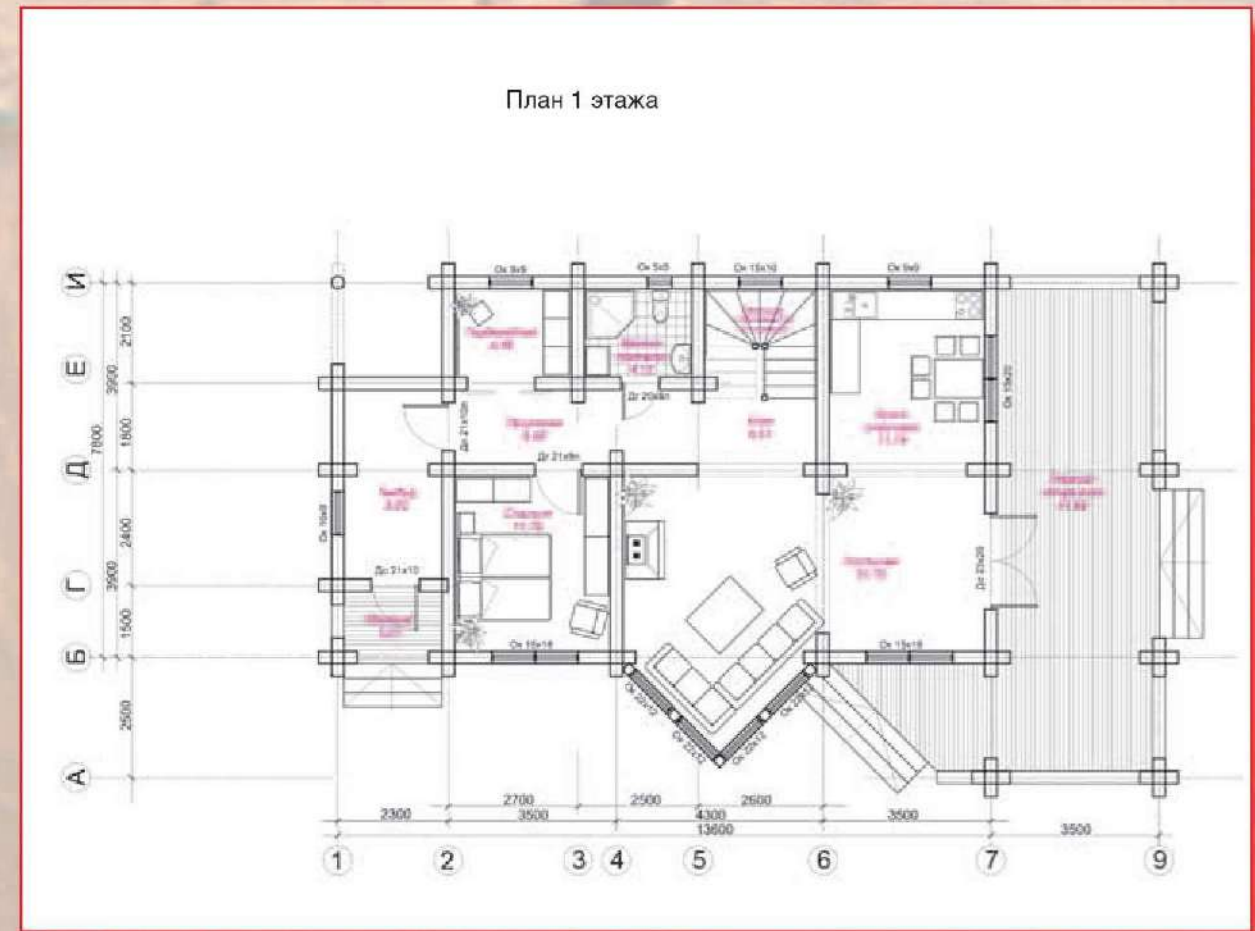


ЛЕСНОЙ-3

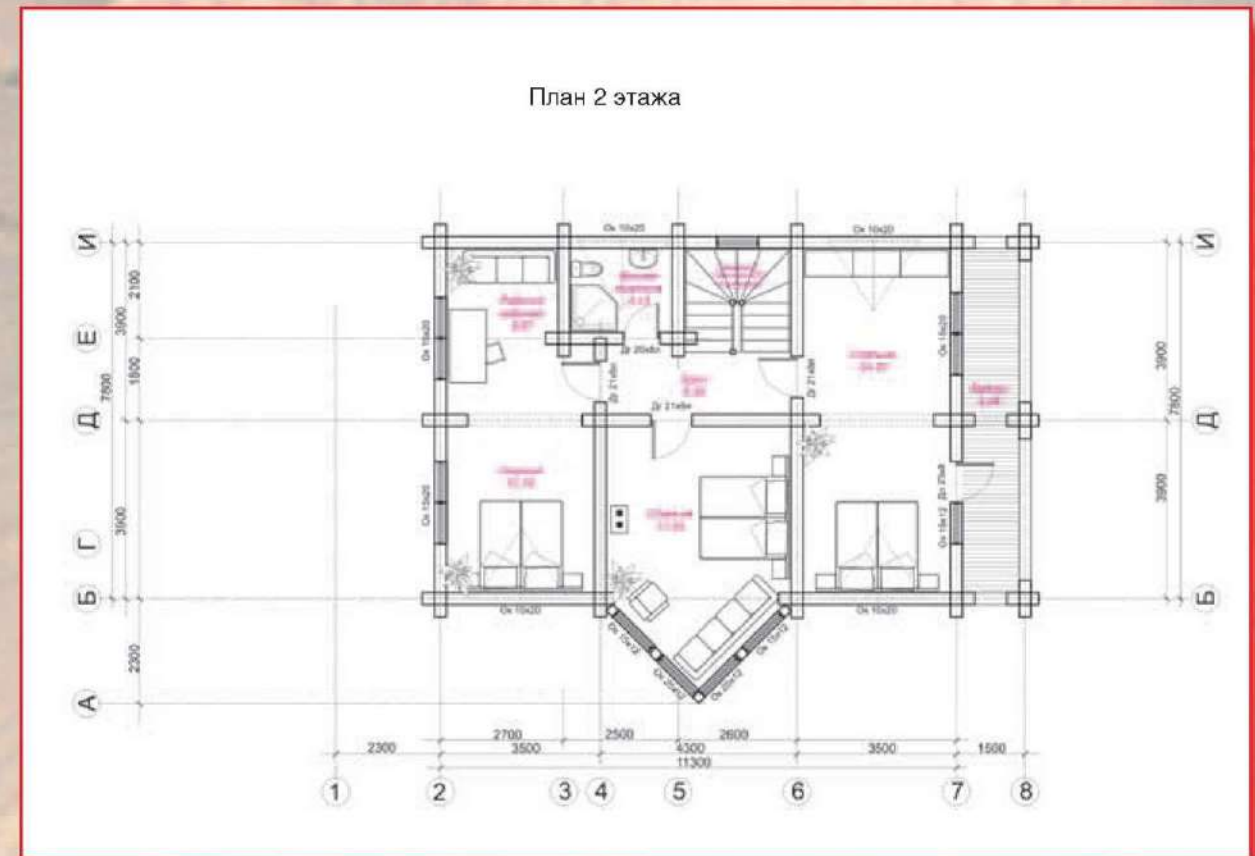


ВоллесДом ООО «НТД»

«ВоллесДом» ООО «НТД»



ЛЕСНОЙ-4





ООО «НТД» ♦ «ВоллесДом»

«ЛесДом»



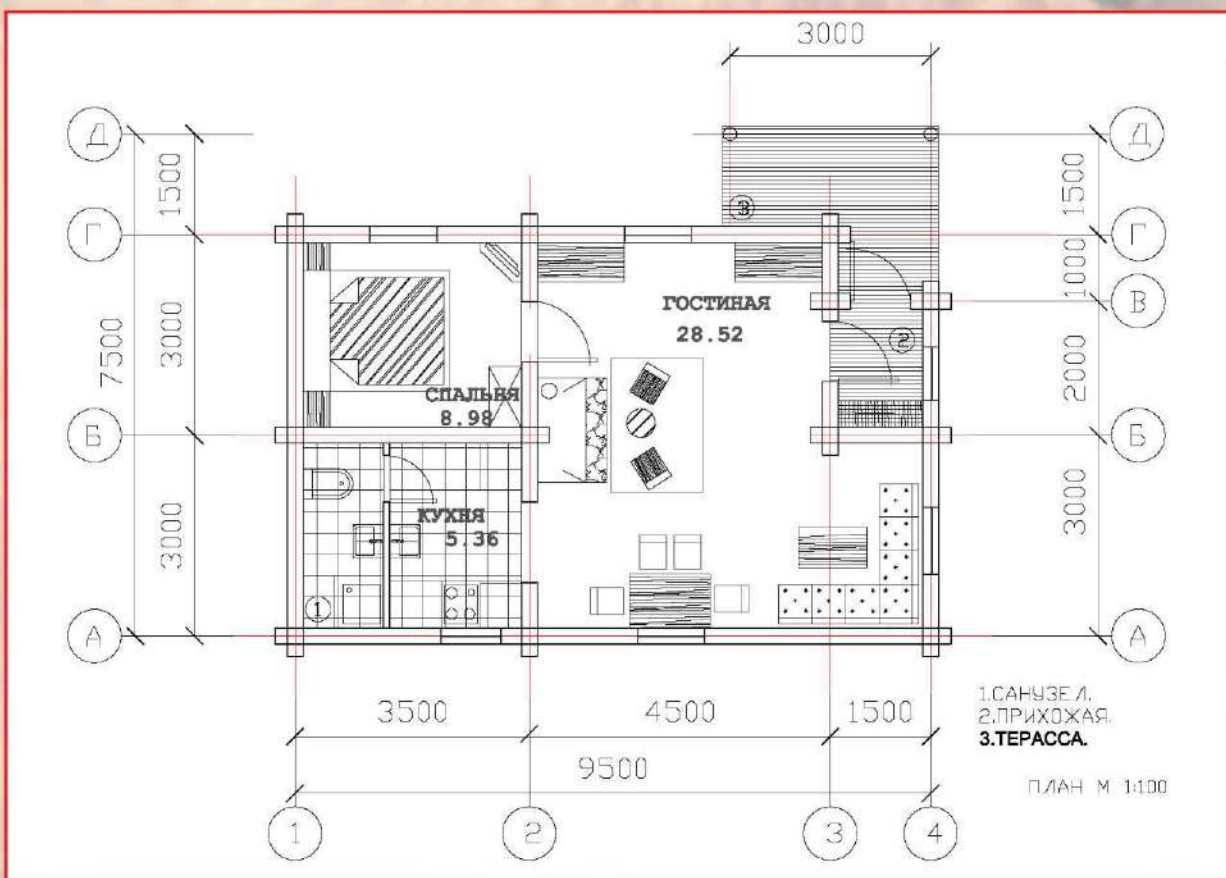
ЛЕСНОЙ-6





БОРОВИЧОК

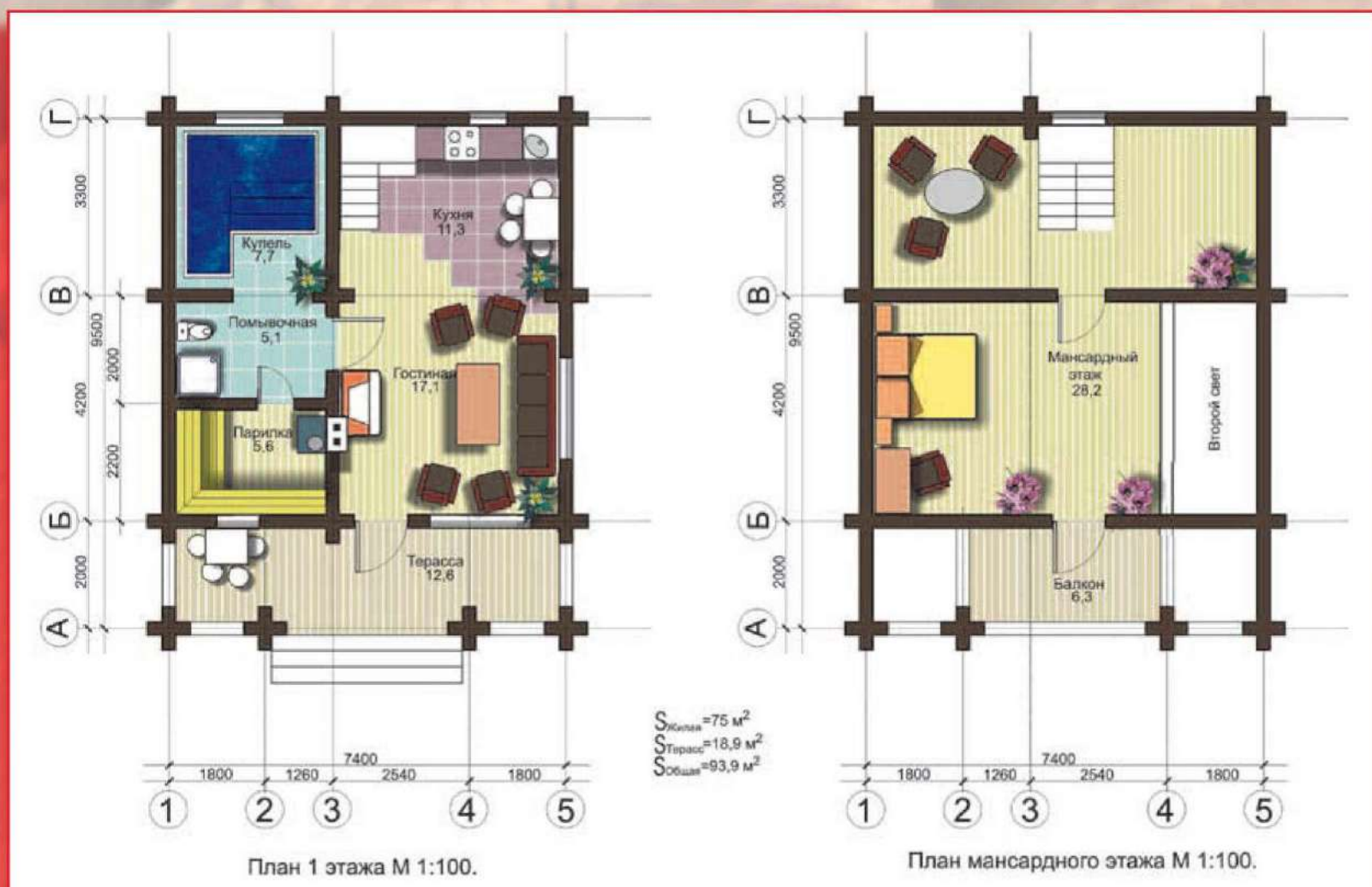
Одноэтажный жилой (гостевой) домик своей планировкой наилучшим образом отвечает запросам гостей, разместившихся для отдыха в тиши соснового бора. Смолистый запах и ощущение полного покоя позволит позабыть о городском шуме и вдохнуть пьянящий аромат живого леса.





ЗИМНЯЯ СКАЗКА

Удачное сочетание бани и гостевого дома. Ничего лишнего, все только самое необходимое для комфортного отдыха после напряженного рабочего дня. Такая баня органично впишется в любой загородный ландшафт, стилистически дополнит ансамбль расположенных на Вашем участке строений.

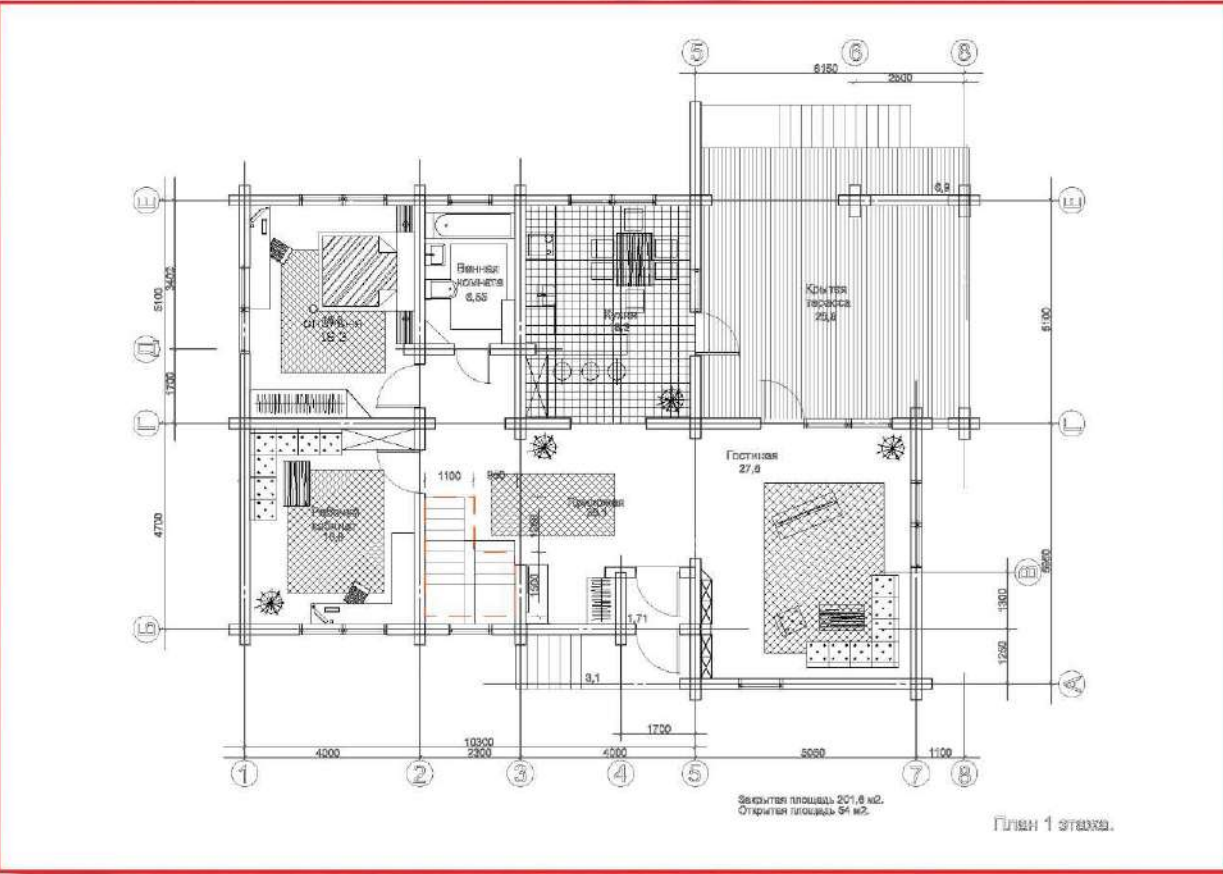




ПРИБРЕЖНЫЙ

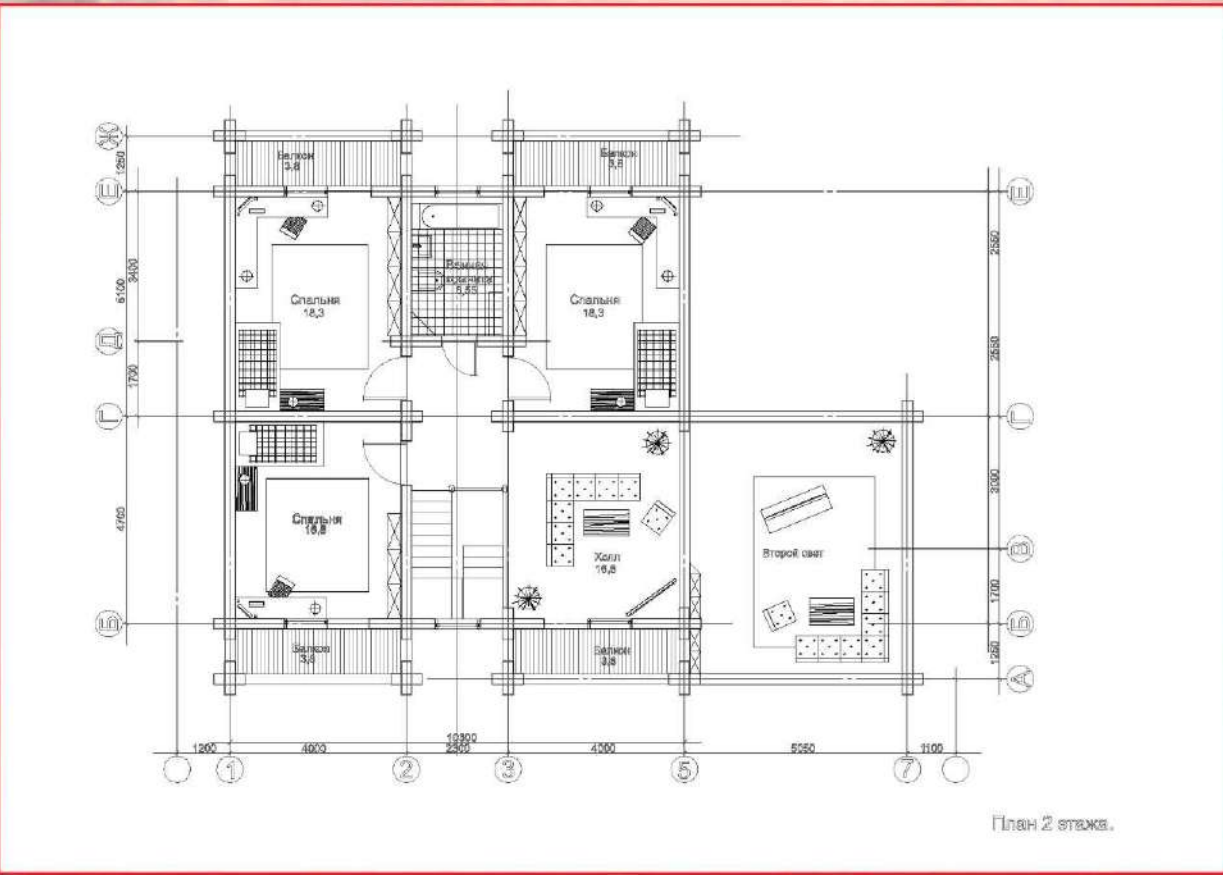


Оптимальный по размерам и комфорту дом для семьи из 3-х человек. Такой дом великолепно впишется в природное окружение, особенно на берегу озера или реки, вид на которую может открываться с лоджии или террасы.



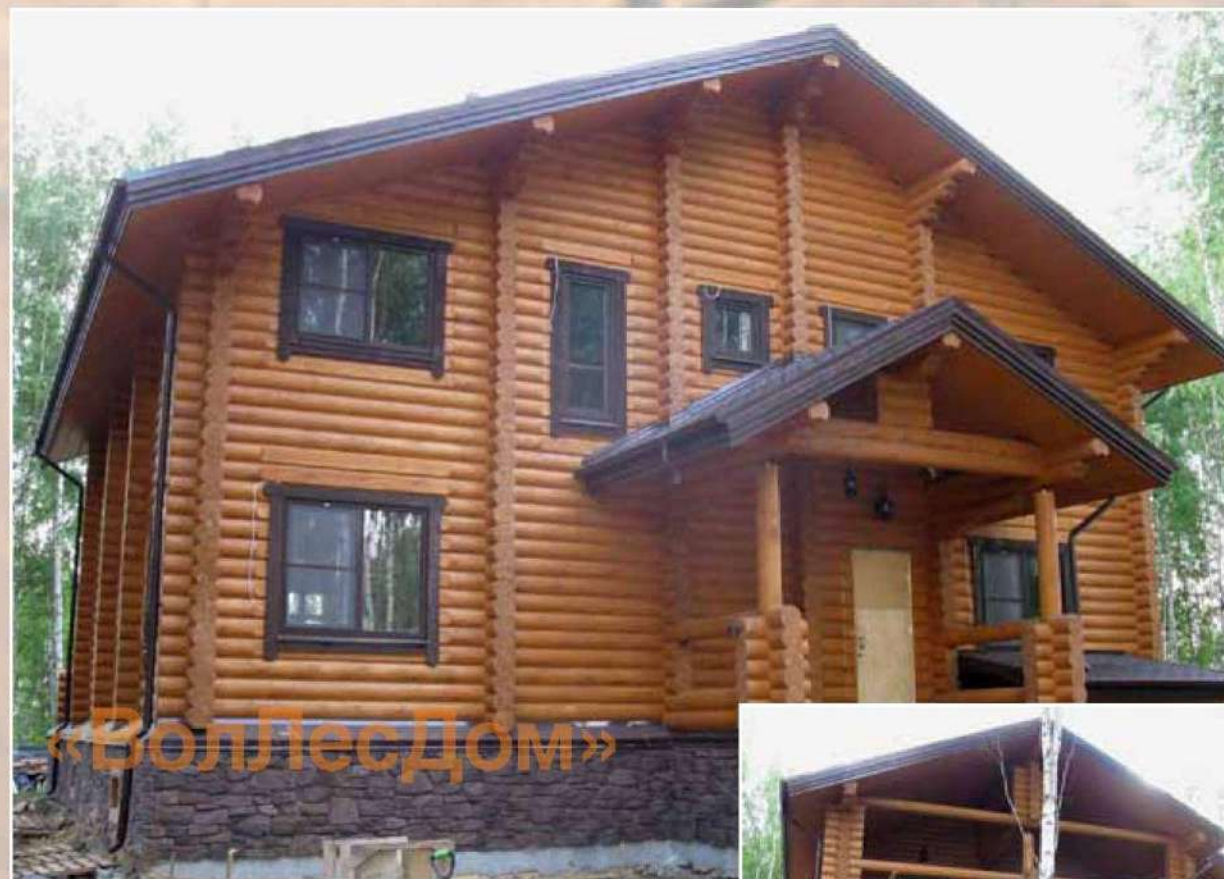
БЕЛОРУССИЯ

Этот проект дает новое решение бревенчатого дома. В нем объединены традиционные строительные материалы и сказочно-русский стиливой колорит с новейшими планировочными и функциональными решениями.





ВЫСОКОЕ-1



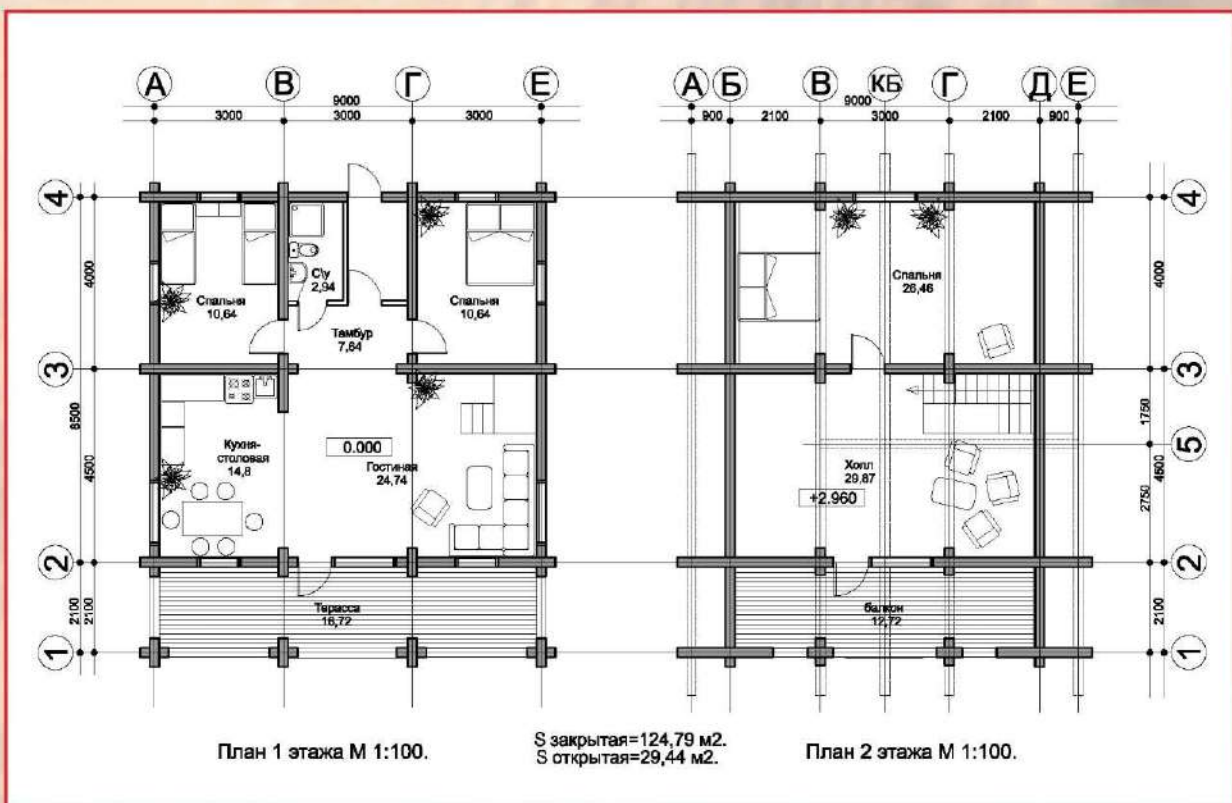
ВЫСОКОЕ-2





ВОДОГИНО-1

Компактное бревенчатое строение с гармонично выверенными пропорциями – таков внешний облик этого уютного дома, отличающегося рациональной, хорошо продуманной планировкой. Здесь семья может спокойно жить, работать и принимать гостей.



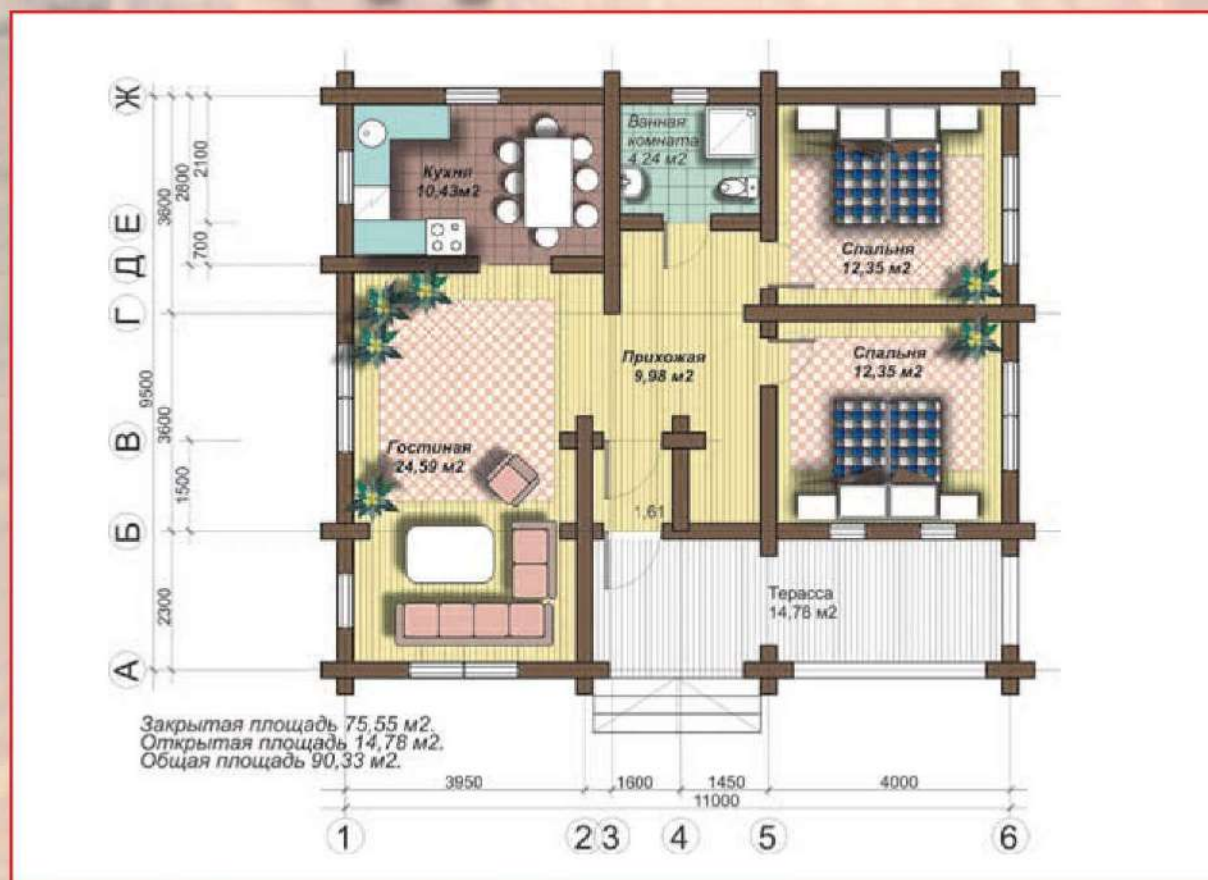
ВОДОГИНО-2





ВОДОГИНО-3

ВОДОГИНО-4



ГЛИНКИ-55



«ВолЛесДом»



«ВолЛесДом»

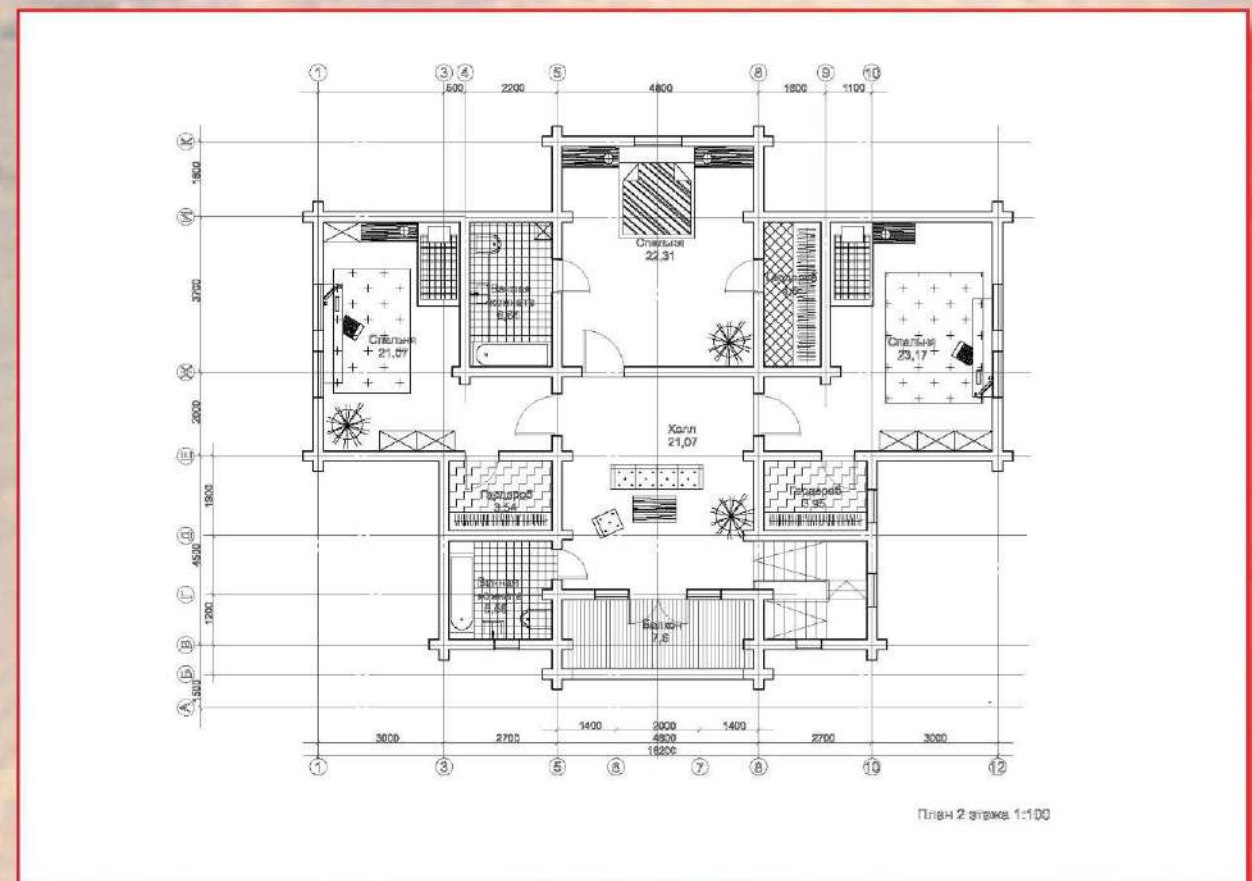
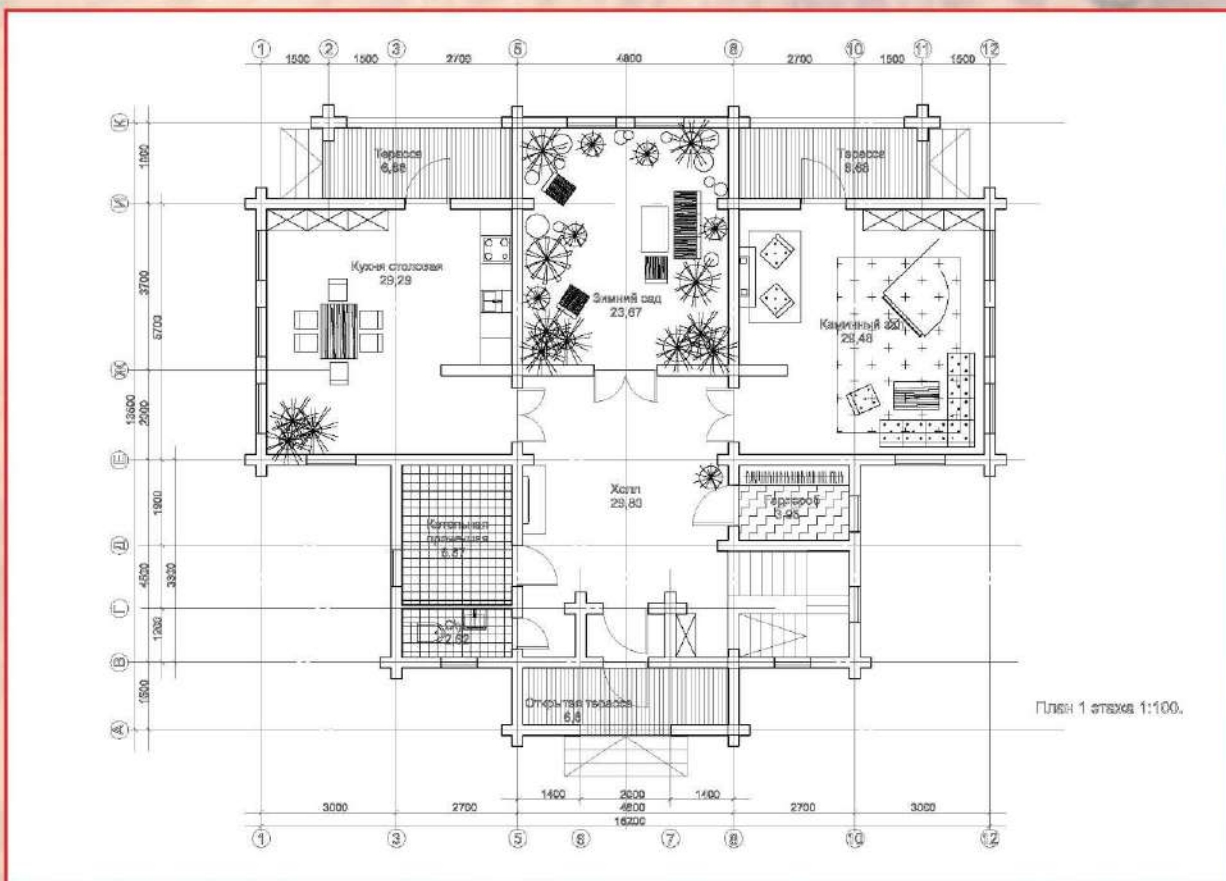
ГЛИНКИ-47





ГЛИНКИ-26

Просторный дом для гостеприимной большой семьи

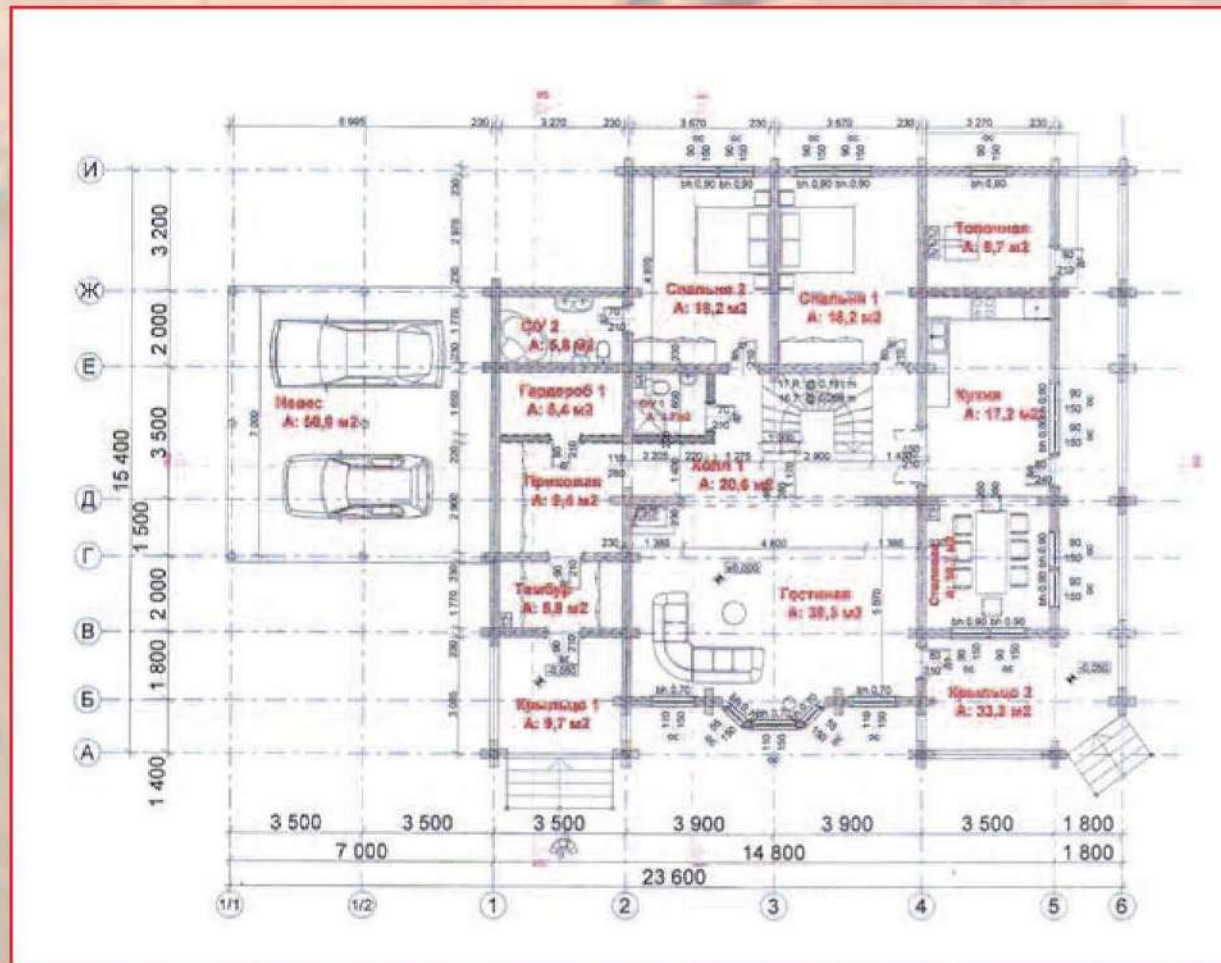




ГЛИНКИ-24

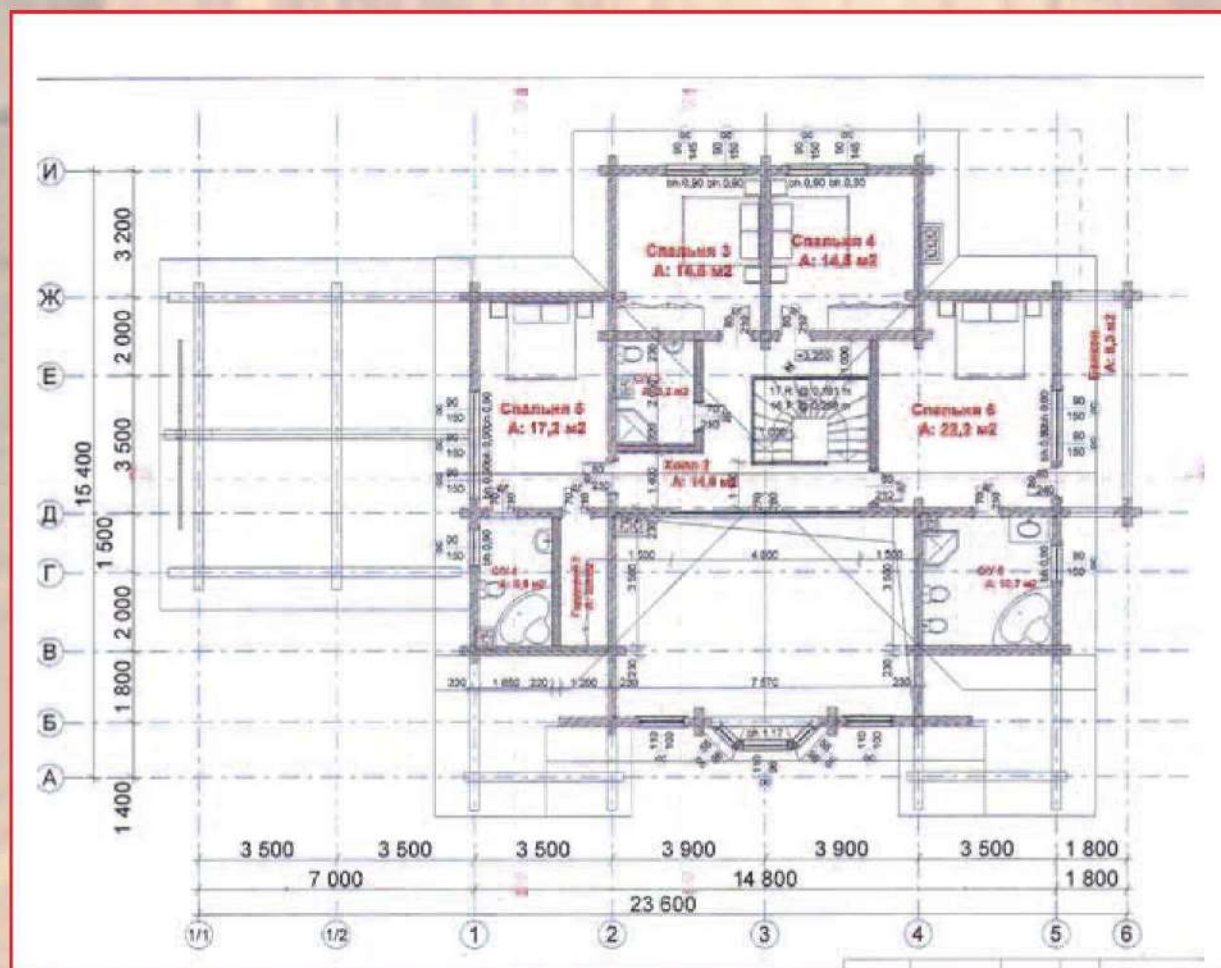
ООО «НТД» ♦ «ВолЛесДом»

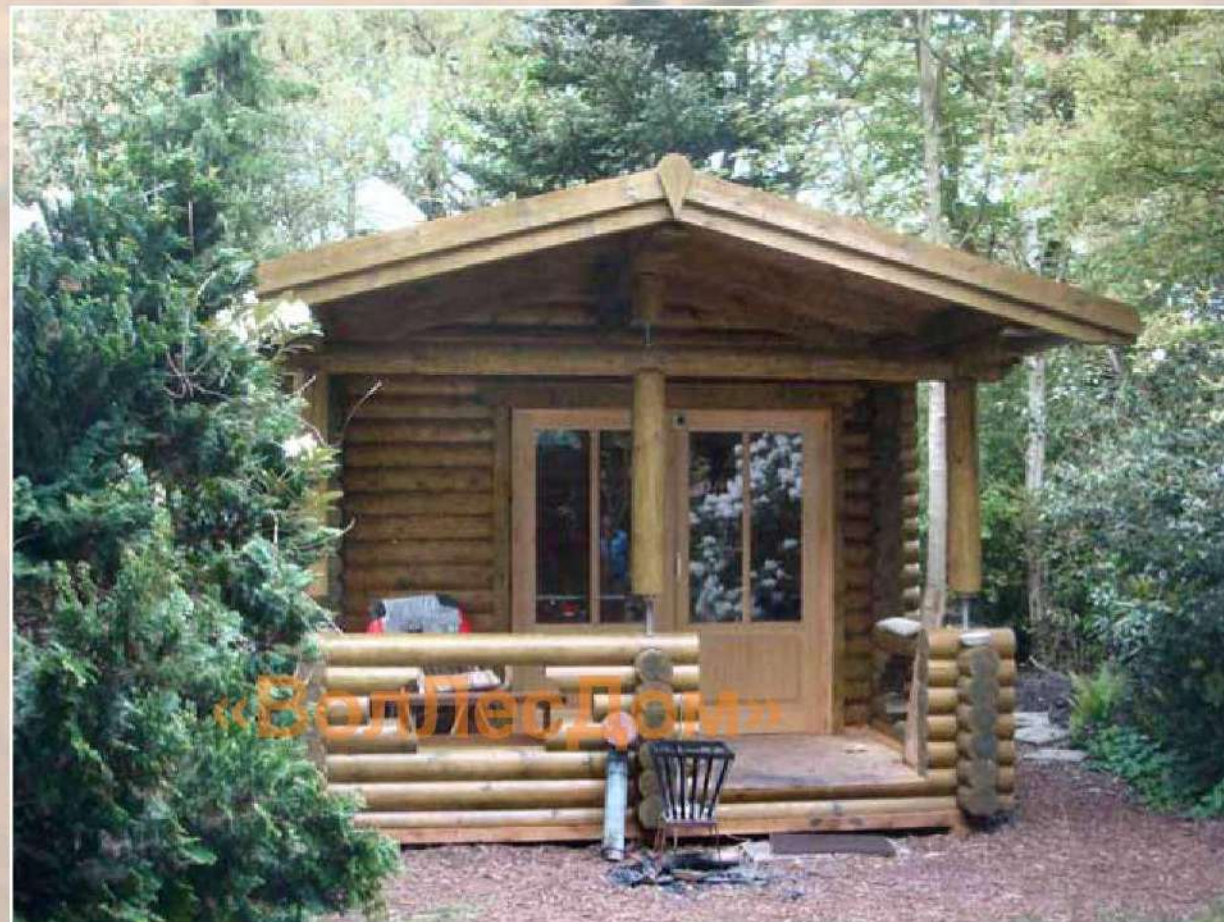
ОООО «НТД» ♦ «ВолЛесДом»



ГЛИНКИ-48

Двухэтажный жилой дом предназначен для круглогодичного проживания. Удобная и функциональная планировка дома позволяет разместиться не только членам семьи но и многочисленным гостям.

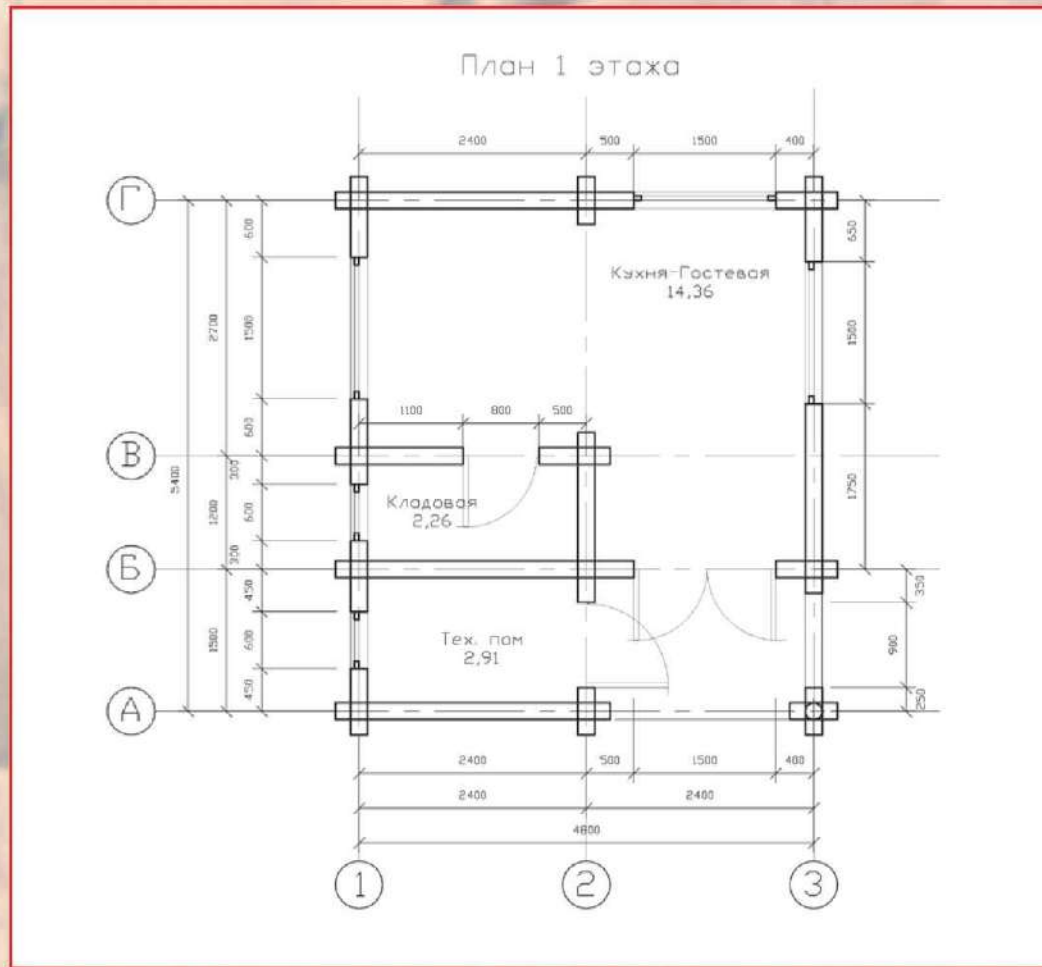




БЕРЕЗОВАЯ РОЩА

Голландия-ДАЧА





Голландия- ГОСТЕВОЙ ДОМИК



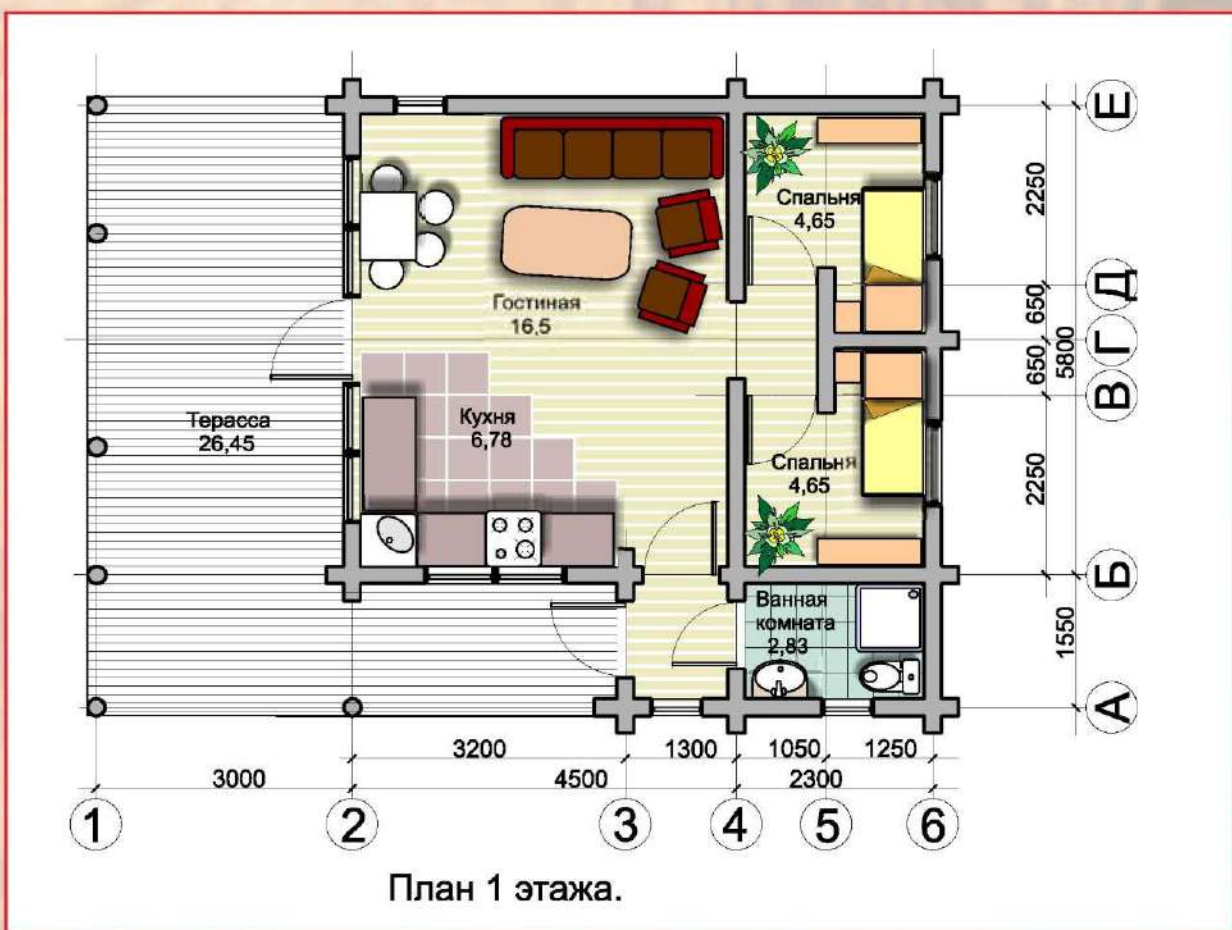


Уютный домик на склоне заснеженного холма. В нем приятно отдохнуть с семьей и друзьями.

НОРВЕГИЯ-2



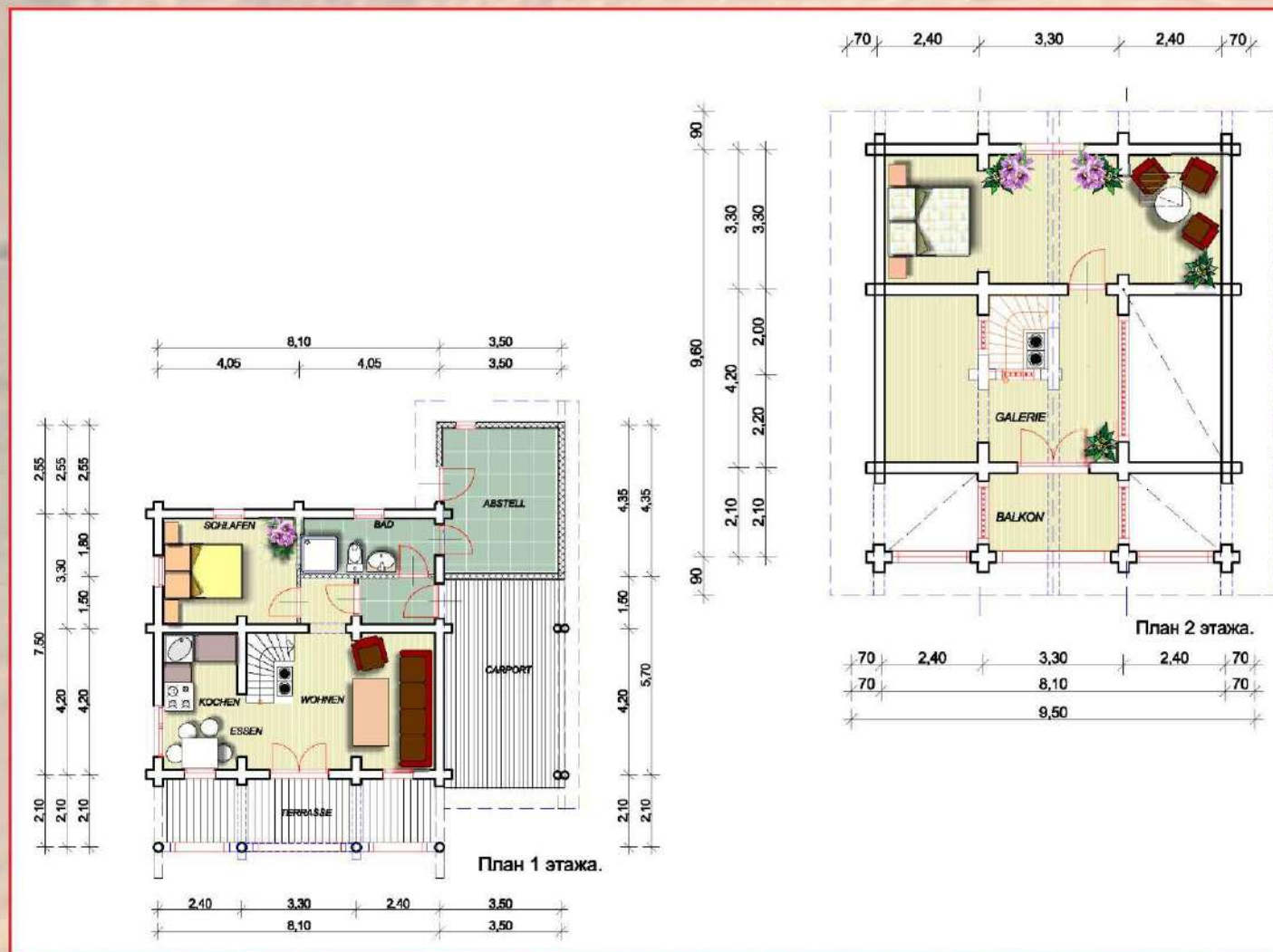
ГЕРМАНИЯ-10

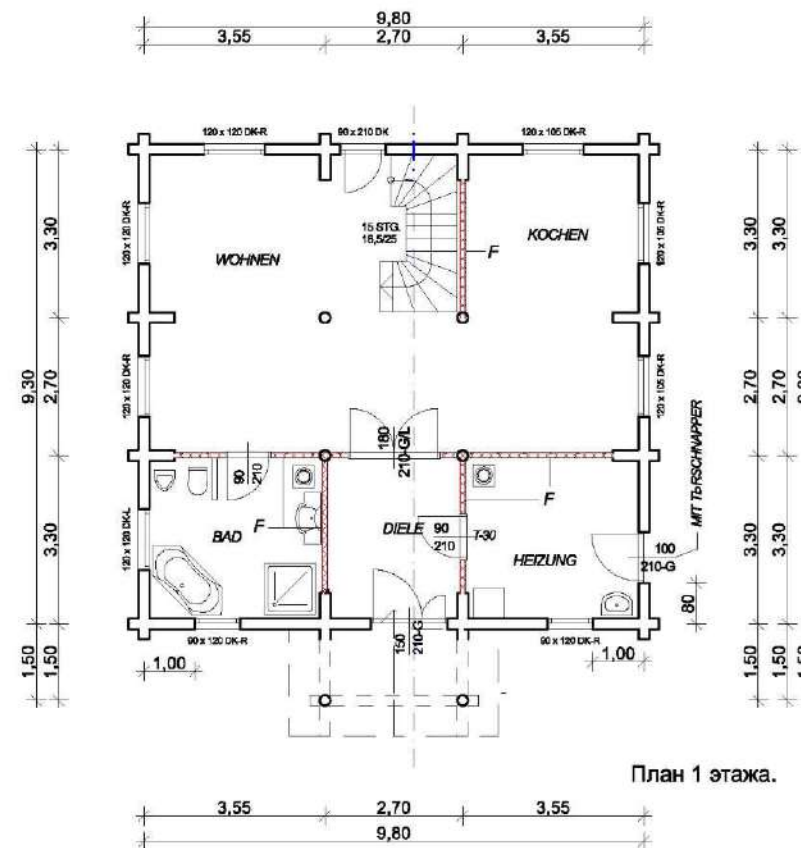




ГЕРМАНИЯ-9

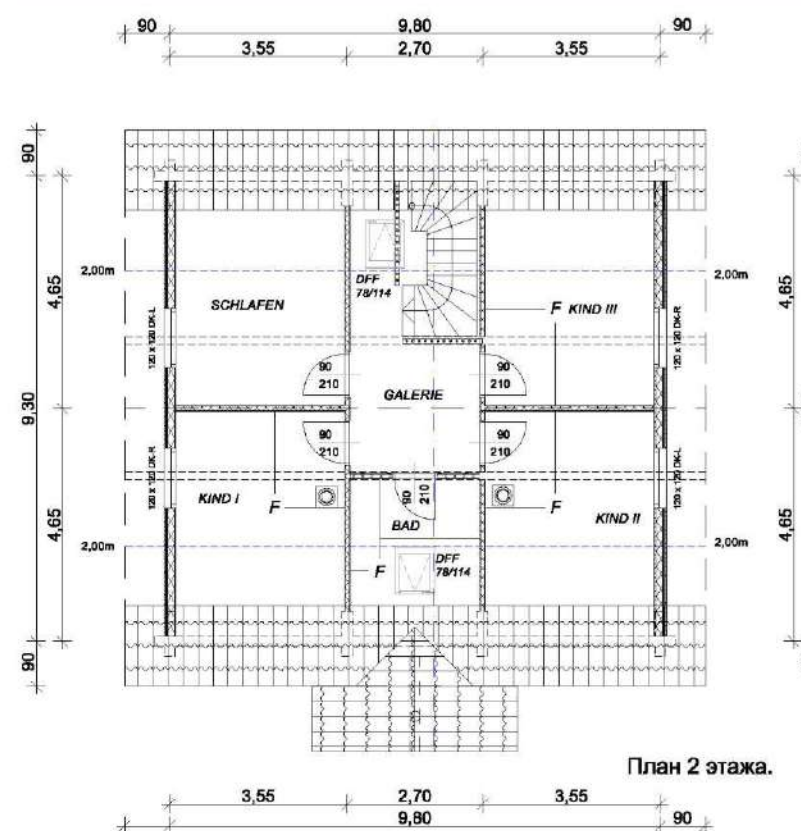
Небольшой, приземистый и компактный домик с открытой террасой, с которой открывается вид на окружающие горные лесные массивы.





ГЕРМАНИЯ-6

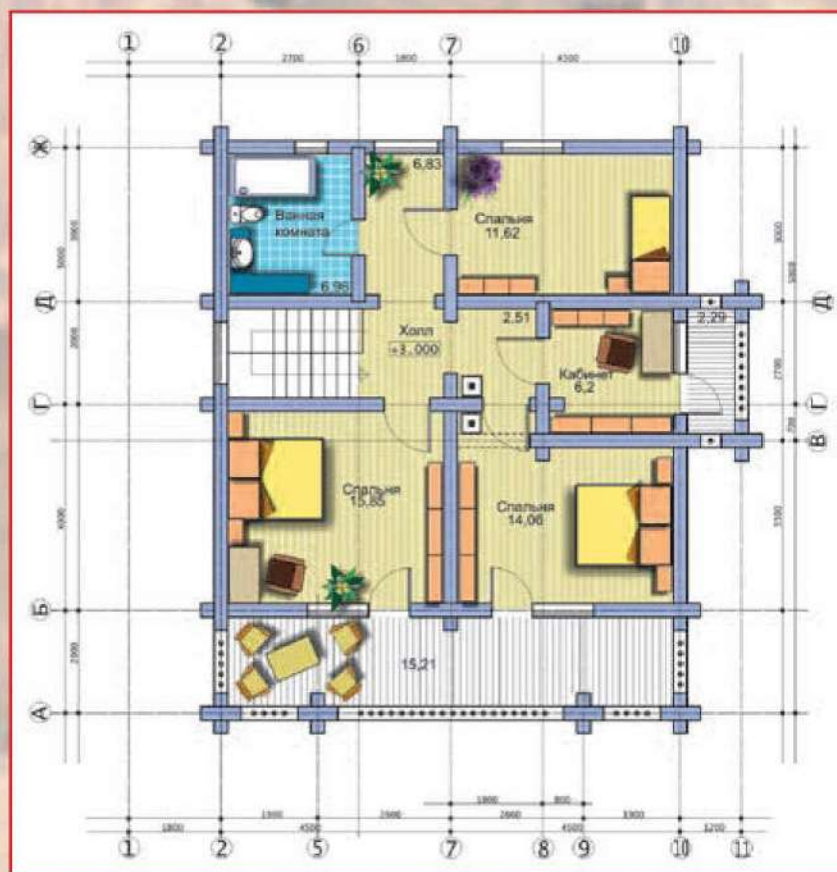
Небольшой по размерам домик для тех, кто любит жить за городом. В основу которого заложены три основных принципа: простота, комфорт и удобство.

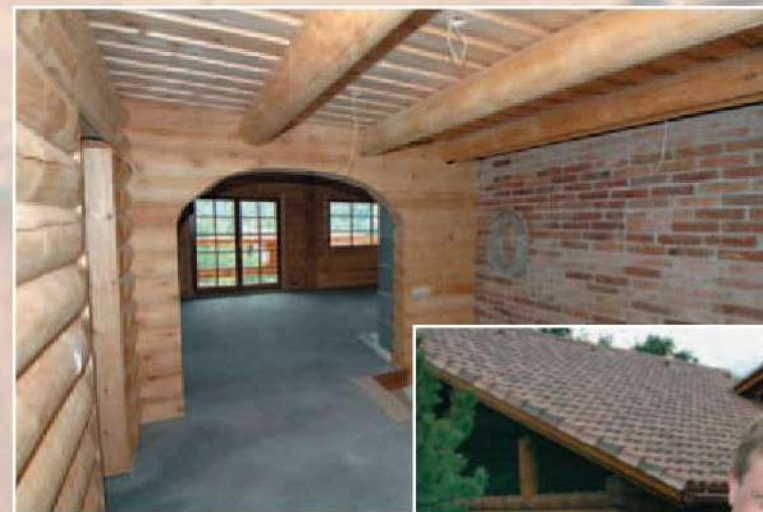




СЛОБОДА

Просторный деревянный дом с рациональной планировкой предназначен для круглогодичного проживания семьи из 4-5 человек. Зона дневного пребывания – гостиная и кухня-столовая образуют единое пространство. Выход из гостиной на открытую веранду дает возможность выбора места отдыха и застолья в зависимости от желания и погоды. Все помещения имеют полноценную высоту.





АВСТРИЯ-2

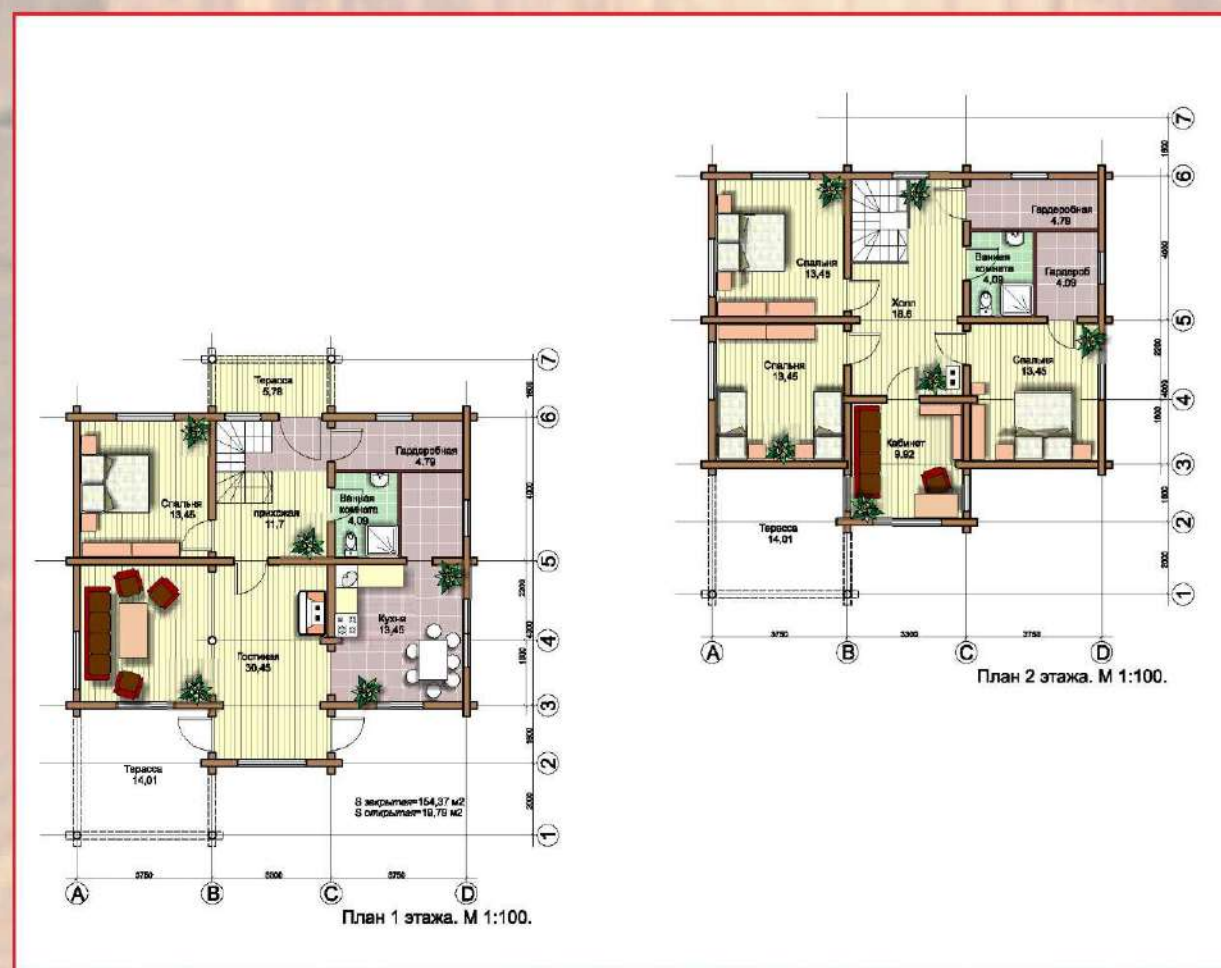
Этот дом на вершине горы – настоящее пристанище суровых обитателей гор. Прочный, построенный основательно, послужит верой и правдой не одному поколению владельцев. Его фундамент – скала, а выше только небо.

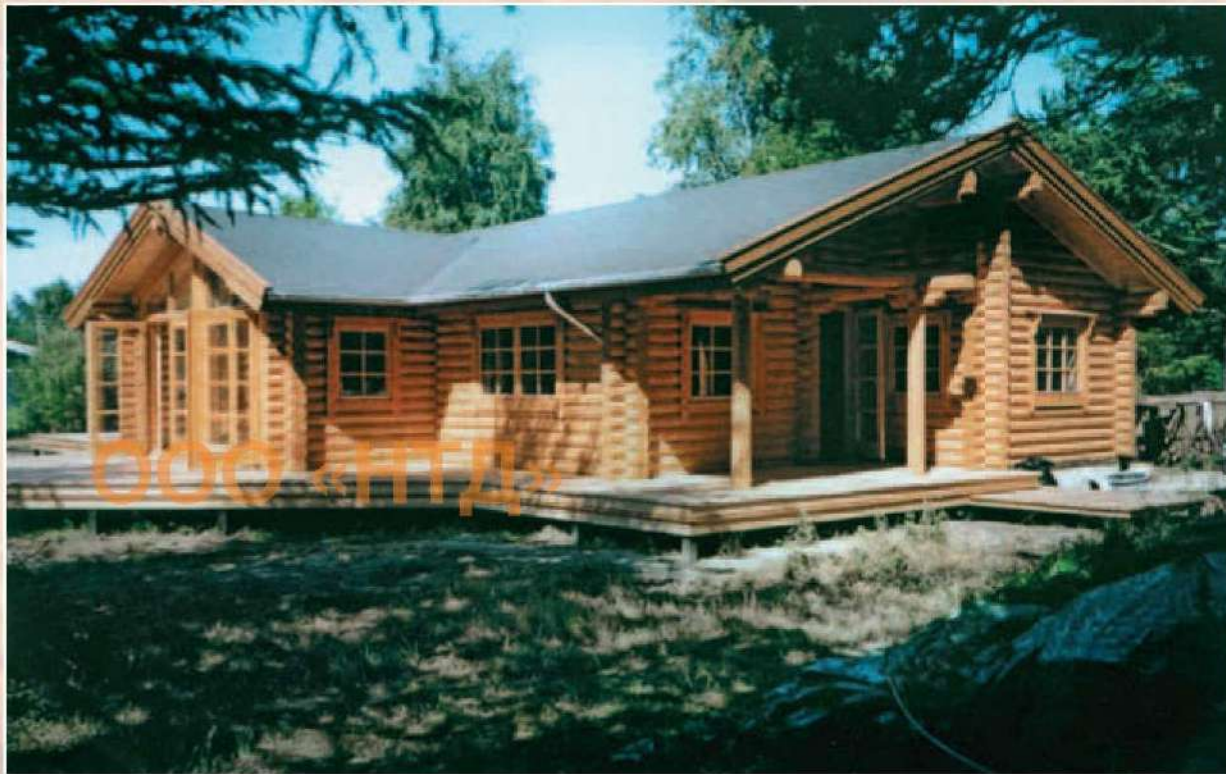




АВСТРИЯ-4

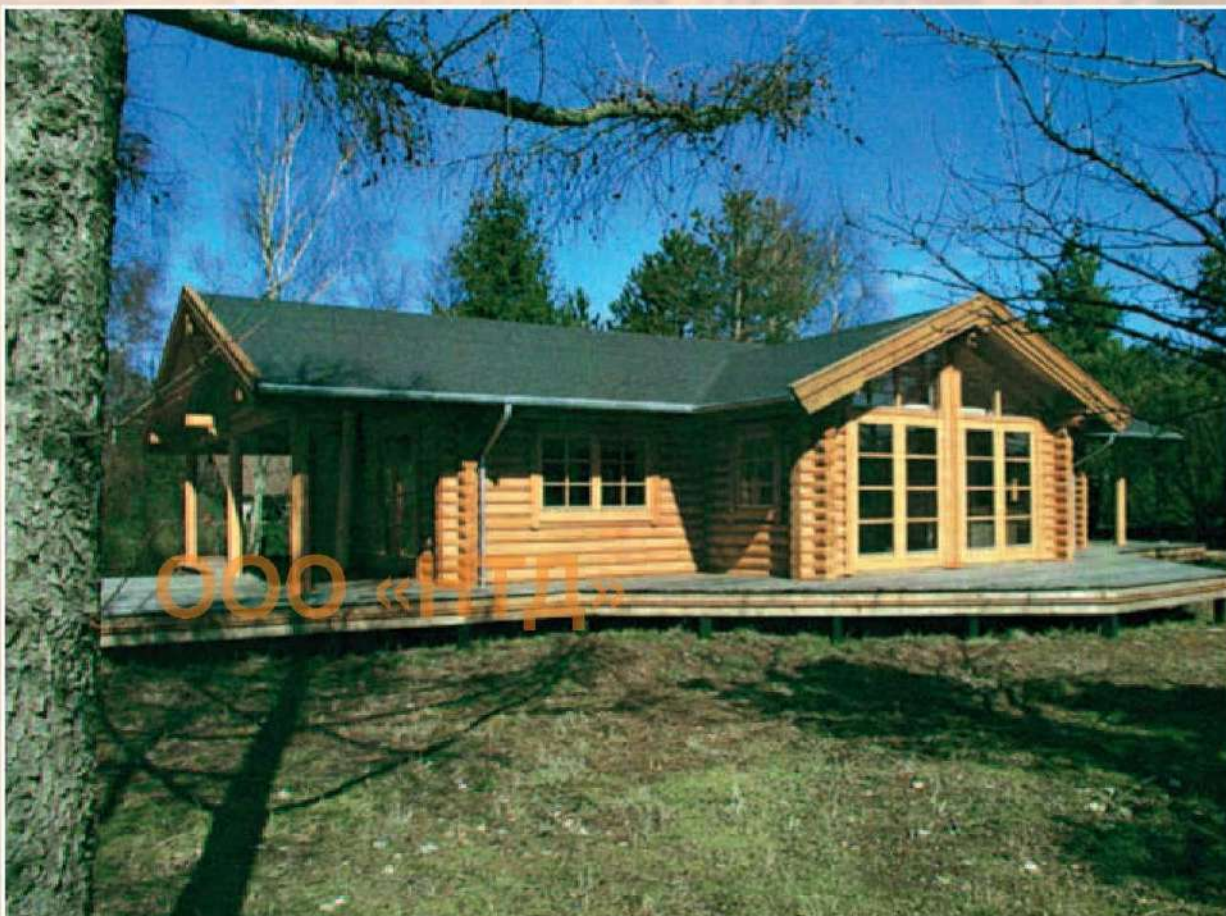
Одноэтажный с мансардой жилой дом предназначен для круглогодичного проживания. Удобная и функциональная планировка дома позволяет разместиться трем поколениям семьи.

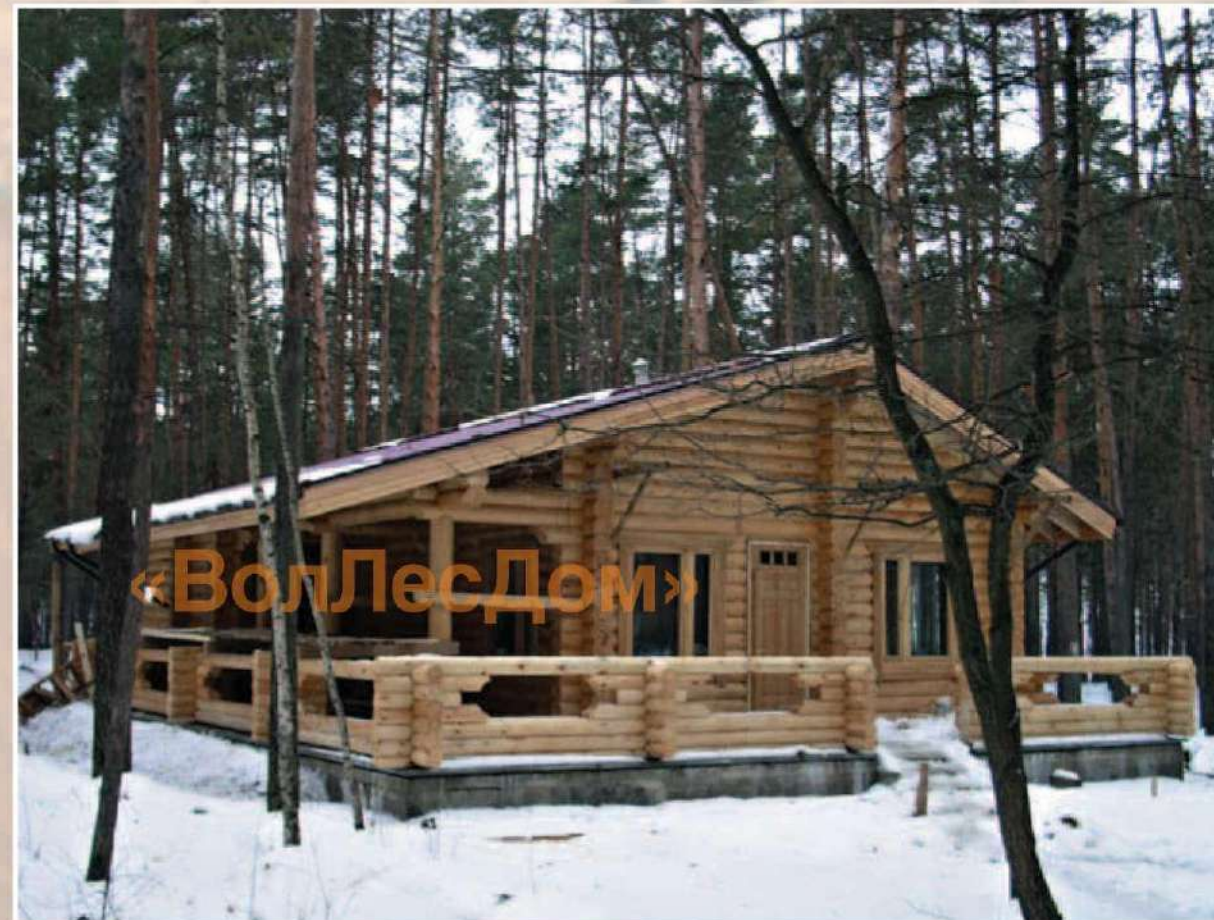




ДАНИЯ-2

Одноэтажный жилой дом с двумя террасами в рациональном стиле датской архитектуры. Предназначен для круглогодичного проживания семьи из 3-4 человек. Дом функционально поделен на зону отдыха и гостевую. Просторная гостиная и кухня создают визуальный объем помещения.





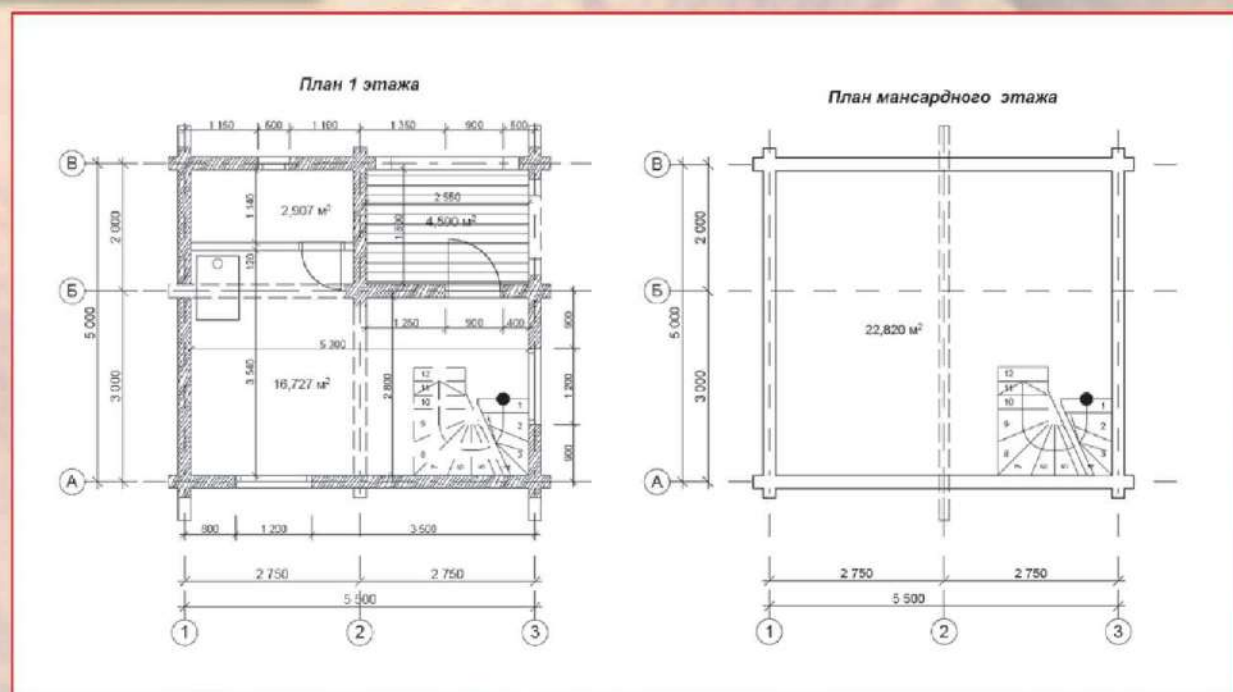
«ВоллесДом»

«ВоллесДом»

AS-106

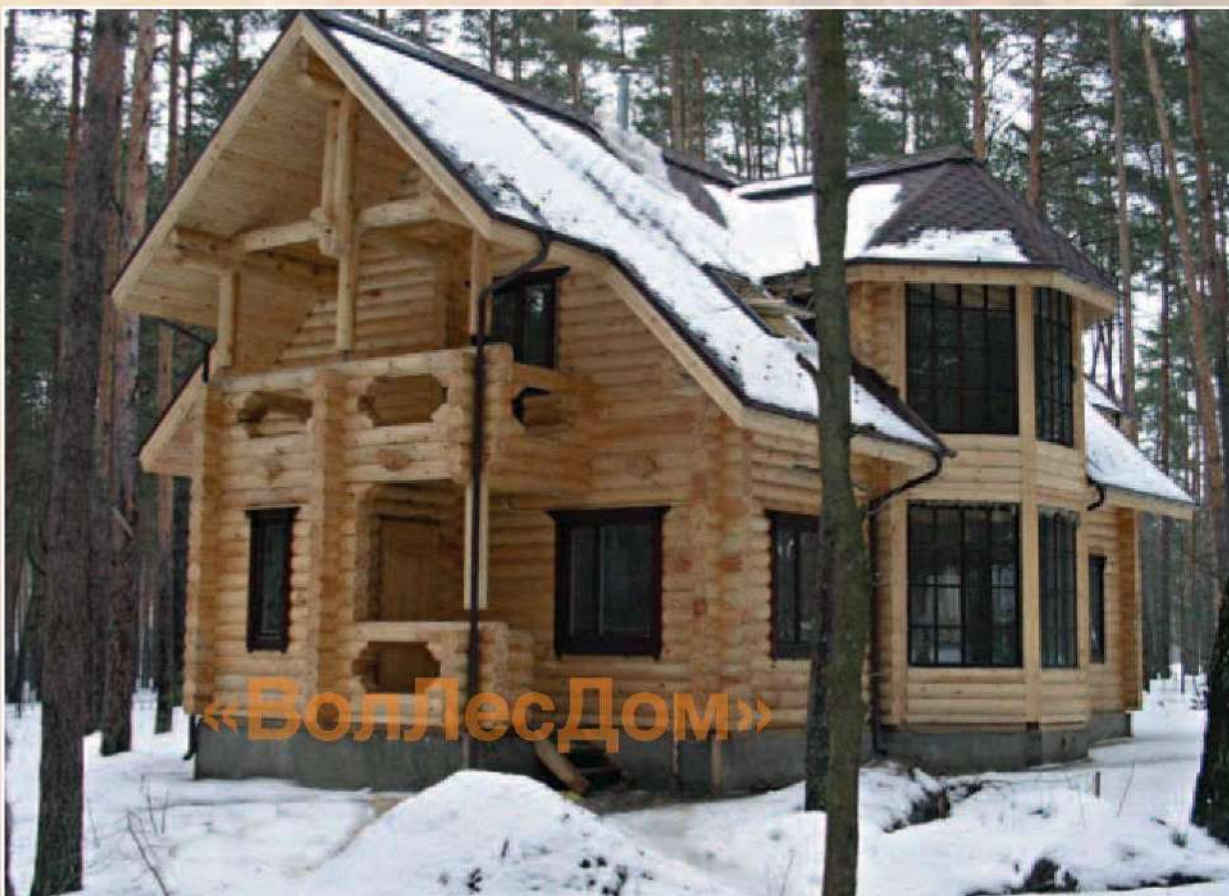
Одноэтажный жилой дом в рациональной датской планировке, сочетающий простоту и продуманную функциональность, предназначен для комфортного проживания семьи из 3-4 человек.

КОСТИНО





AS-102



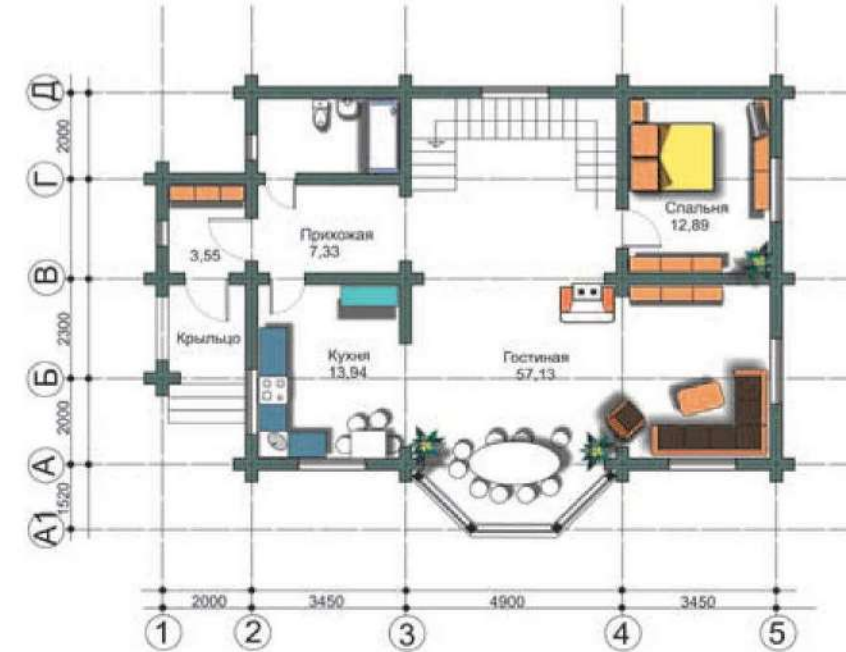
Просторный, комфортабельный коттедж для проживания в загородной лесной зоне. Предназначен для дружной семьи, которая любит собираться в просторной гостиной за большим обеденным столом. Владелец такого дома - человек обстоятельный, любит уют и комфорт как в отдыхе, так и в работе.



AS-102-2

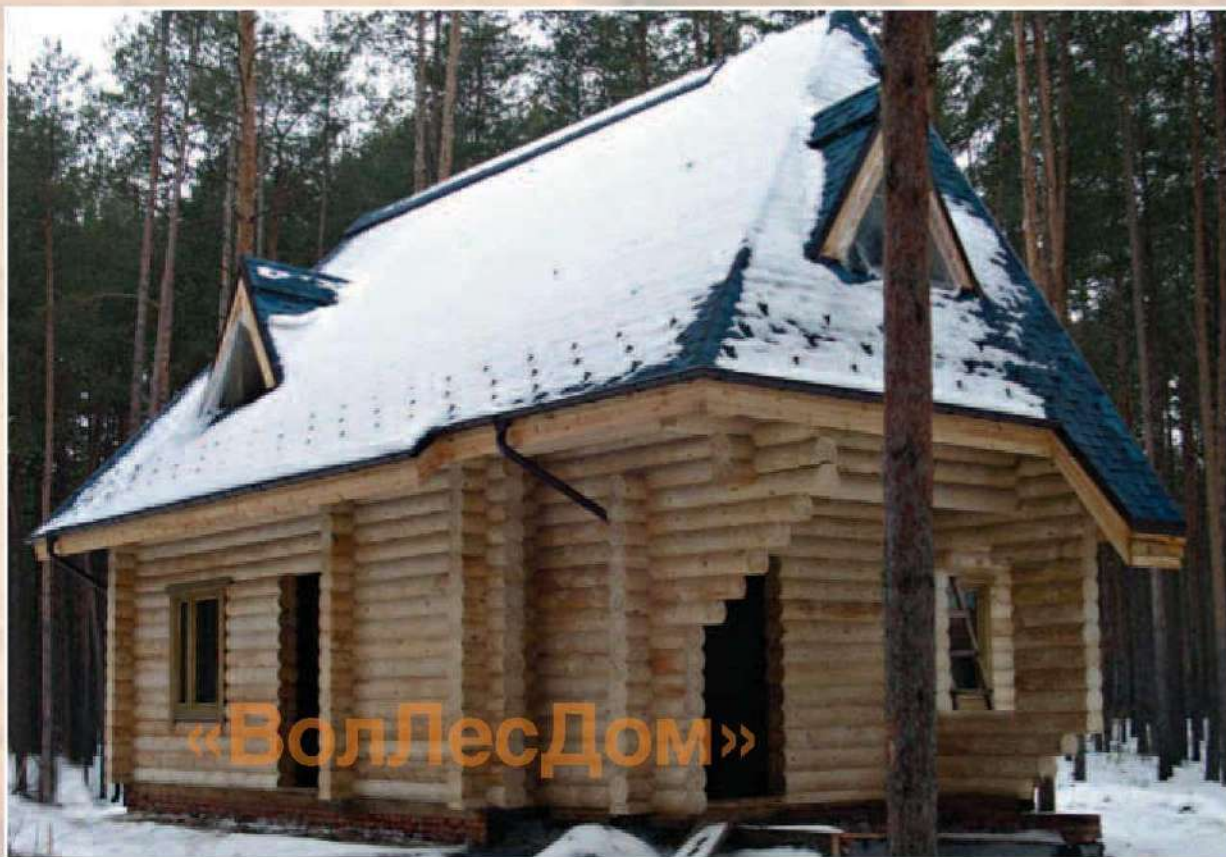


план 1 этажа



план 2 этажа





«ВоллесДом»

AS-103

Индивидуальный жилой дом с мансардой, рассчитанный на проживание одной семьи из 3-х человек. Зона дневного пребывания – гостиная-столовая и кухня образуют единое пространство, что дает большой выбор места застолья в зависимости от количества гостей.



«ВоллесДом»

AS-104

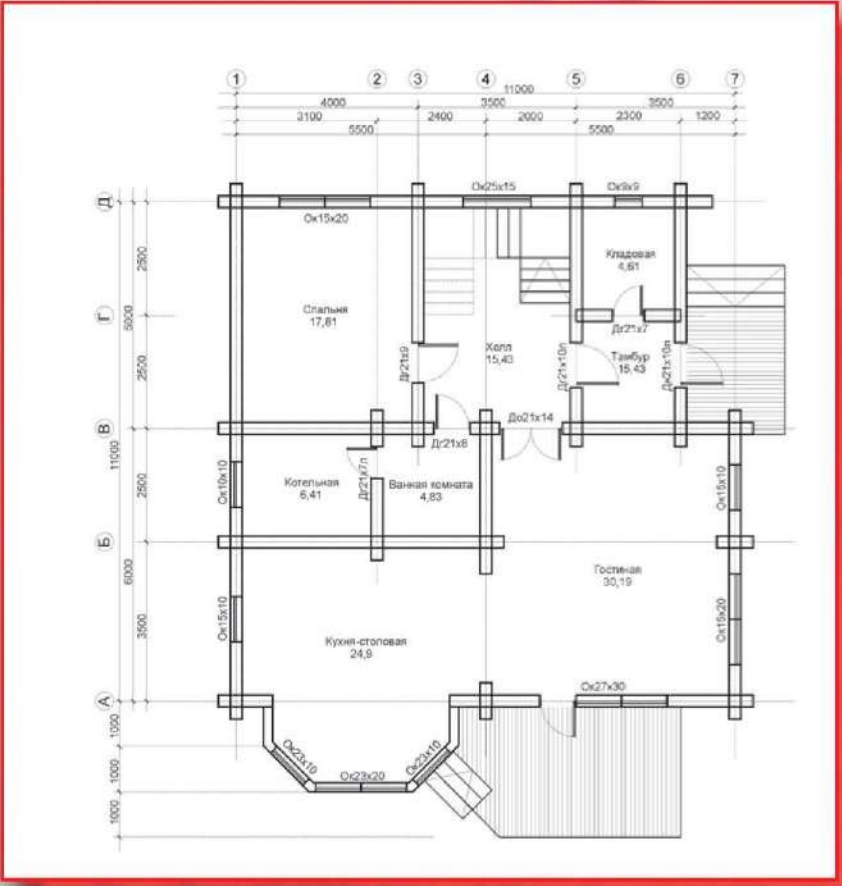
Уютный и компактный одноэтажный дом с мансардой в оригинальном архитектурно-проектировочном решении. Предназначен для комфортного проживания и отдыха небольшой семьи из 3-4 человек.



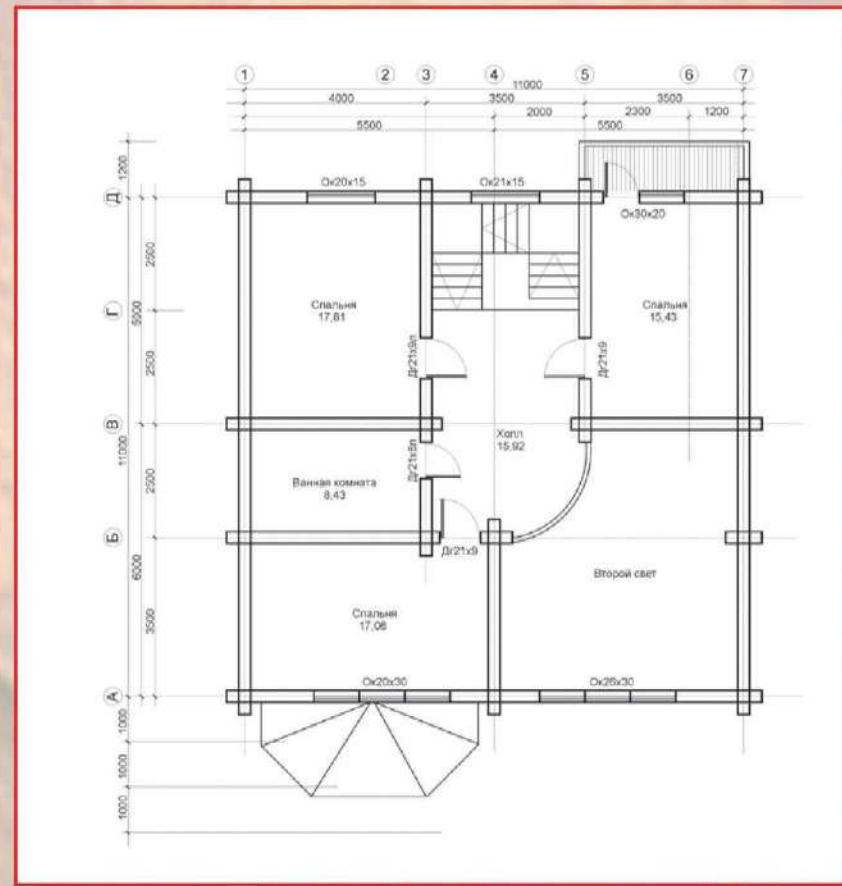


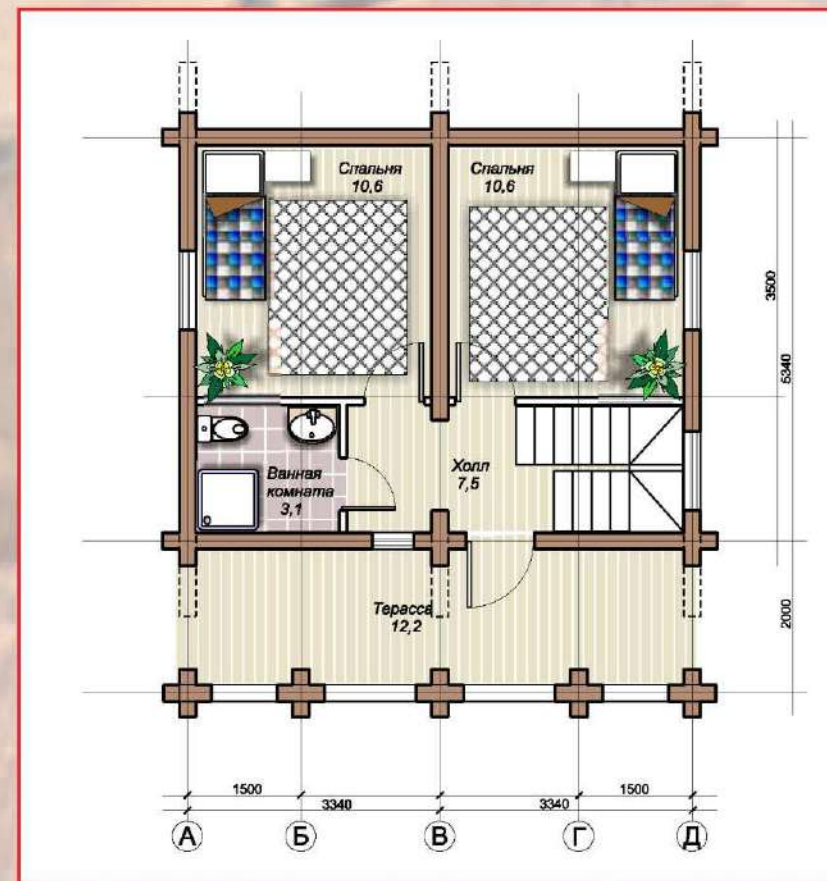
ООО «НТД» «ВоллесДом»

ОООО «НТД» «ВоллесДом»



ДОМ ВНУКОВО - 1

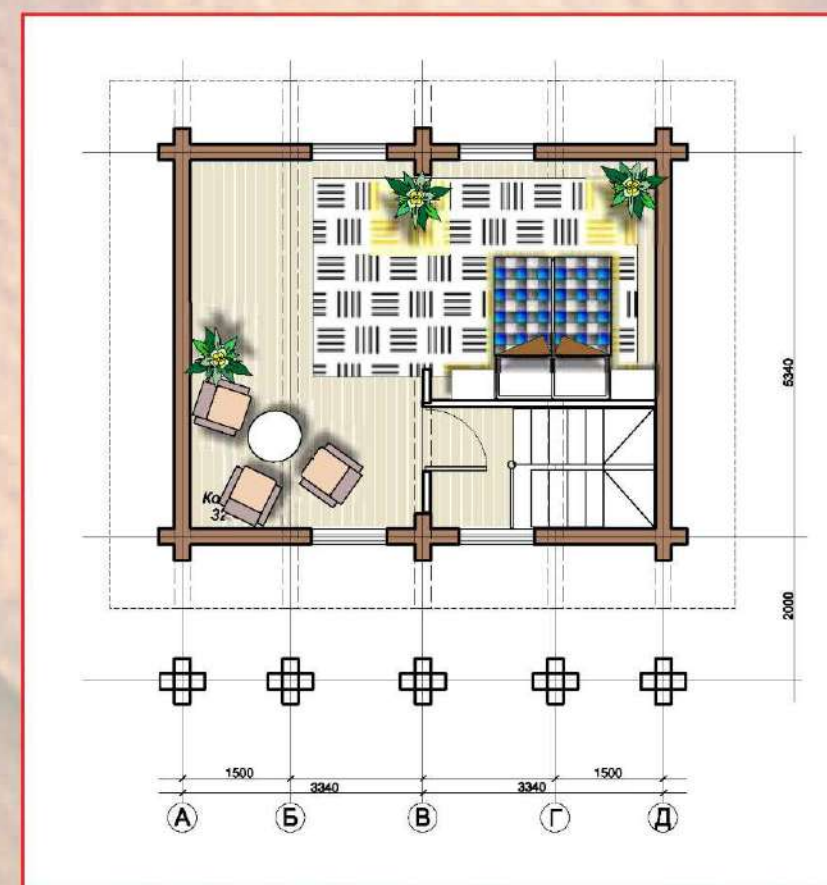


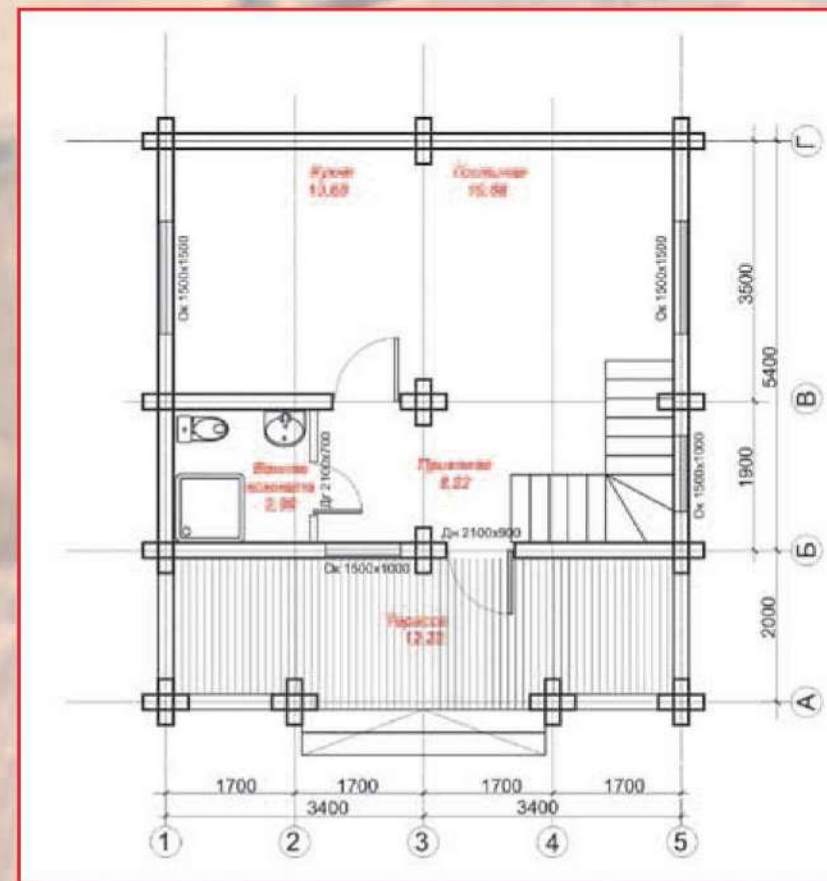


ГОСТЕВОЙ ДОМИК



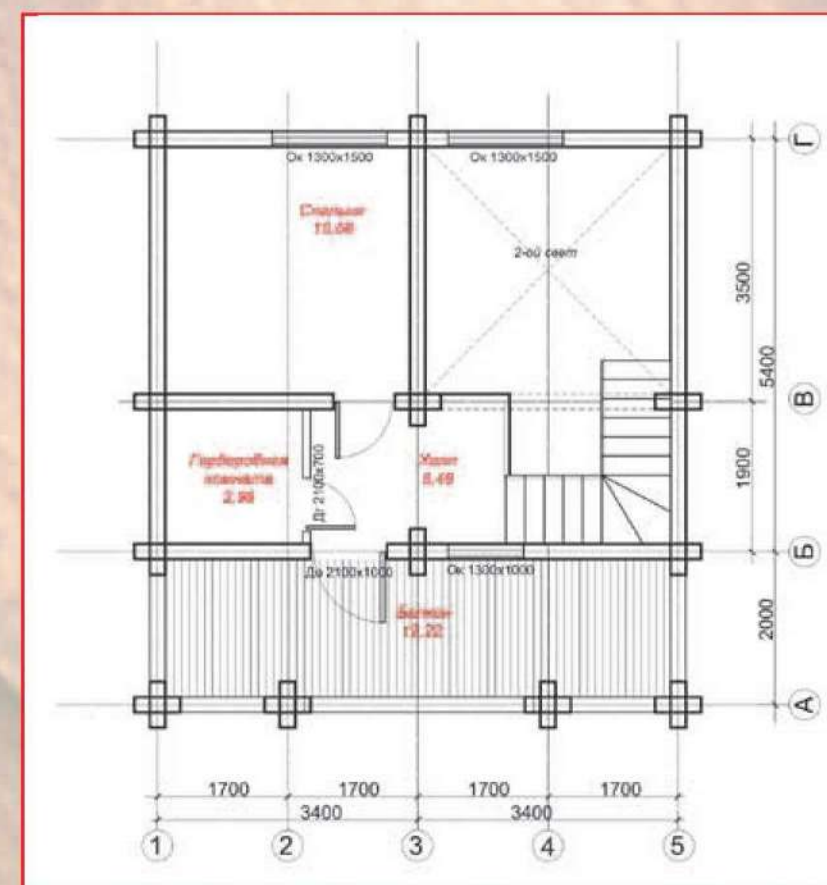
Компактный и экономичный бревенчатый садовый домик идеален для приема гостей или размещения обслуживающего персонала загородной усадьбы.





ГОСТЕВОЙ ДОМИК

«ФРИСТАЙЛ»



ООО «НТД» «ВолЛесДом»

ООО «НТД» «ВолЛесДом»



БАННЫЙ ДОМИК

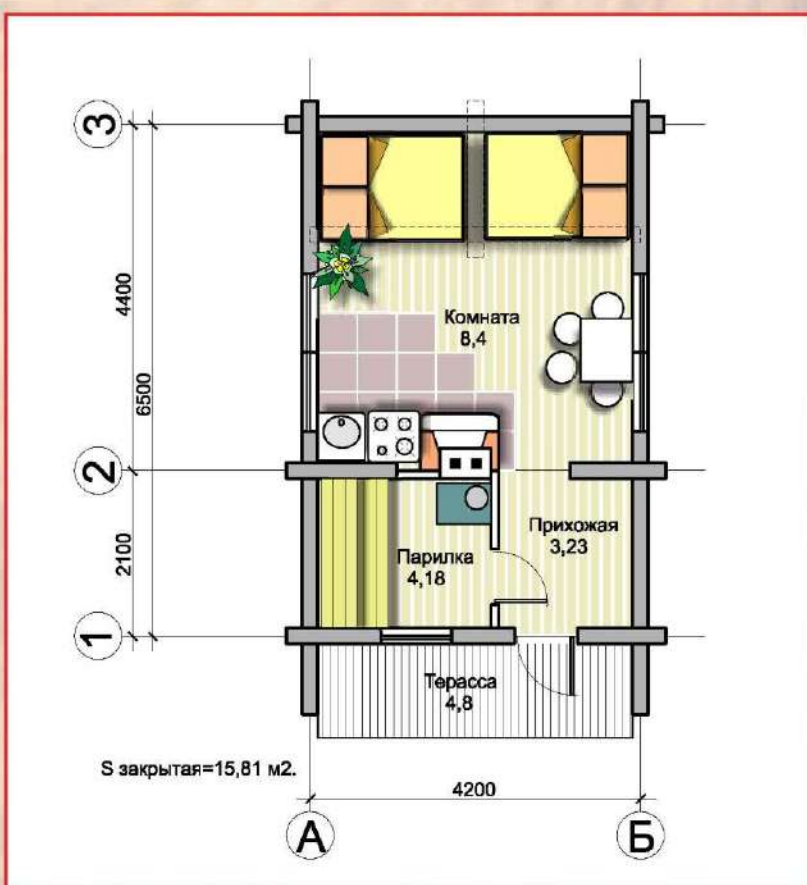
Домик для отдыха с русской парилкой и просторной террасой для отдыха в кругу друзей. Планировка этого домика позволяет адаптировать интерьеры под различные функции.





ОХОТНИЧИЙ ДОМИК

ДАЧНЫЙ ДОМИК





«ВоллесДом»

«ВоллесДом»



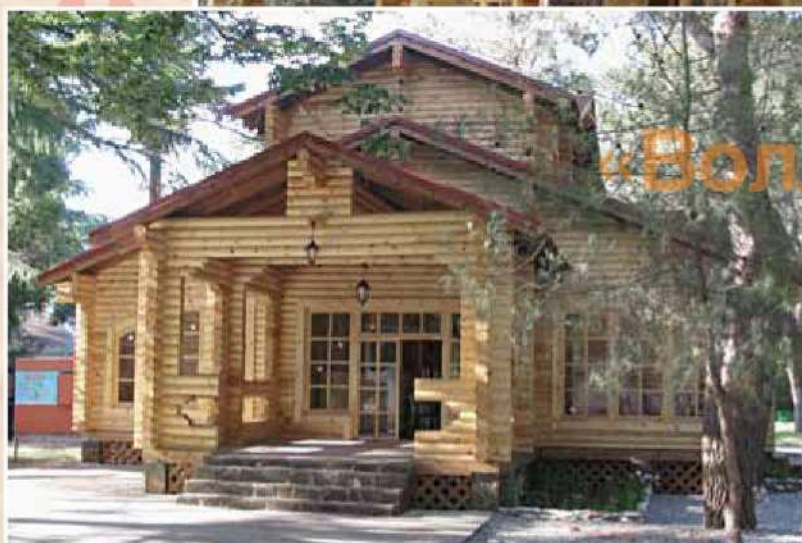
ЯРОСЛАВСКИЙ

КОМПЛЕКС

◆ Комплекс архитектурных форм, включающий в себя: баню на два отделения, гостевой домик, беседку, детский городок и другие изделия из оцилиндрованного бревна сосны, выполненные в едином стиле, гармонично располагаются на обширном загородном участке.

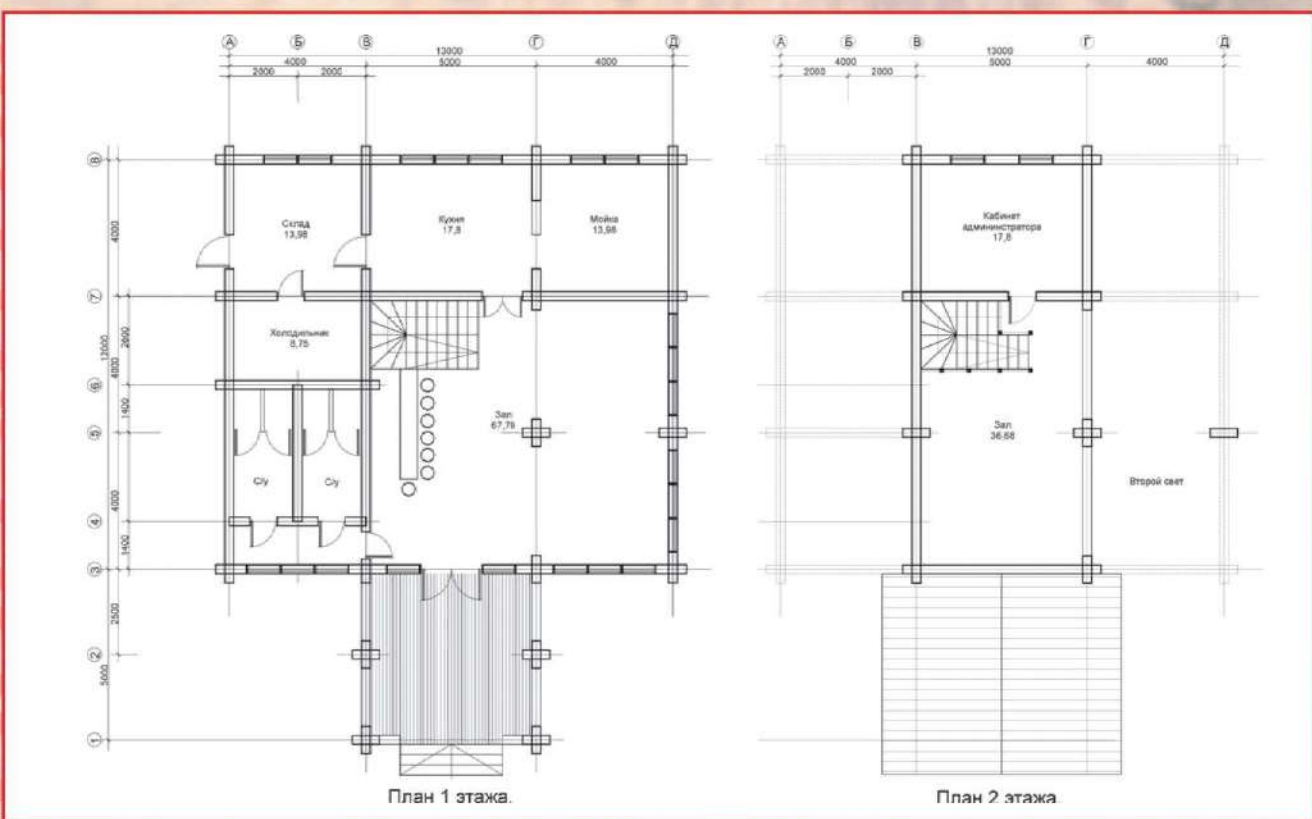


ООО «НТД»



Абхазия

РЕСТОРАН



ГОСТИНИЦА



ДЕТСКИЙ

ГОРОДОК-2



«ВоллесДом»
«НТД»
ООО «НТД»

«ВоллесДом»
«НТД»
ОООО «НТД»



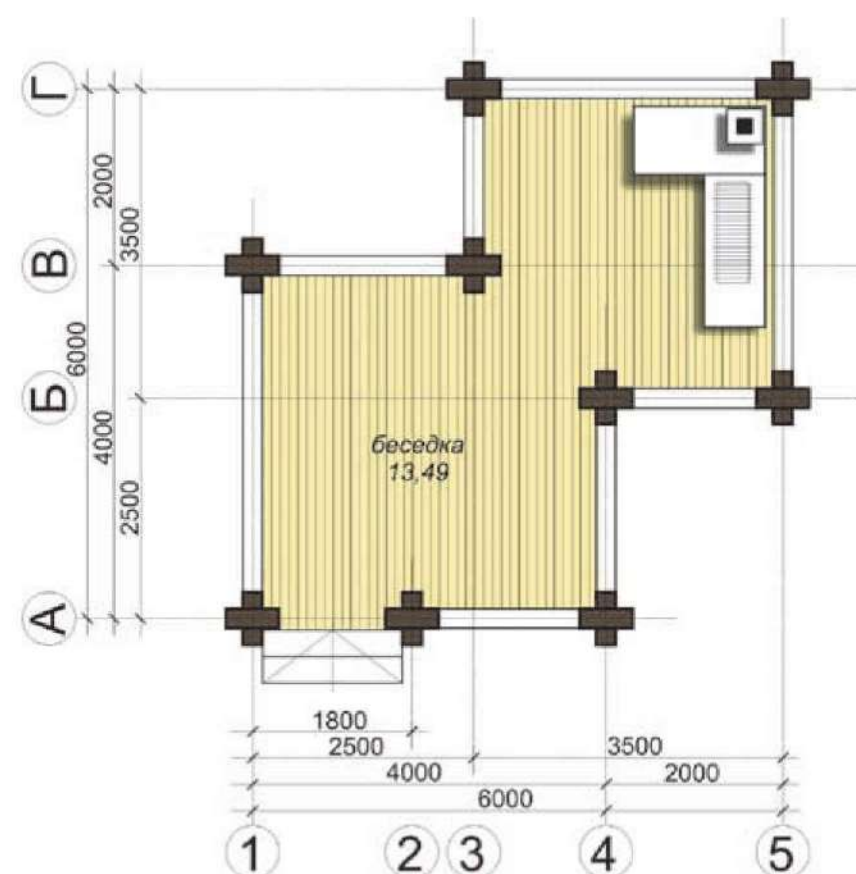
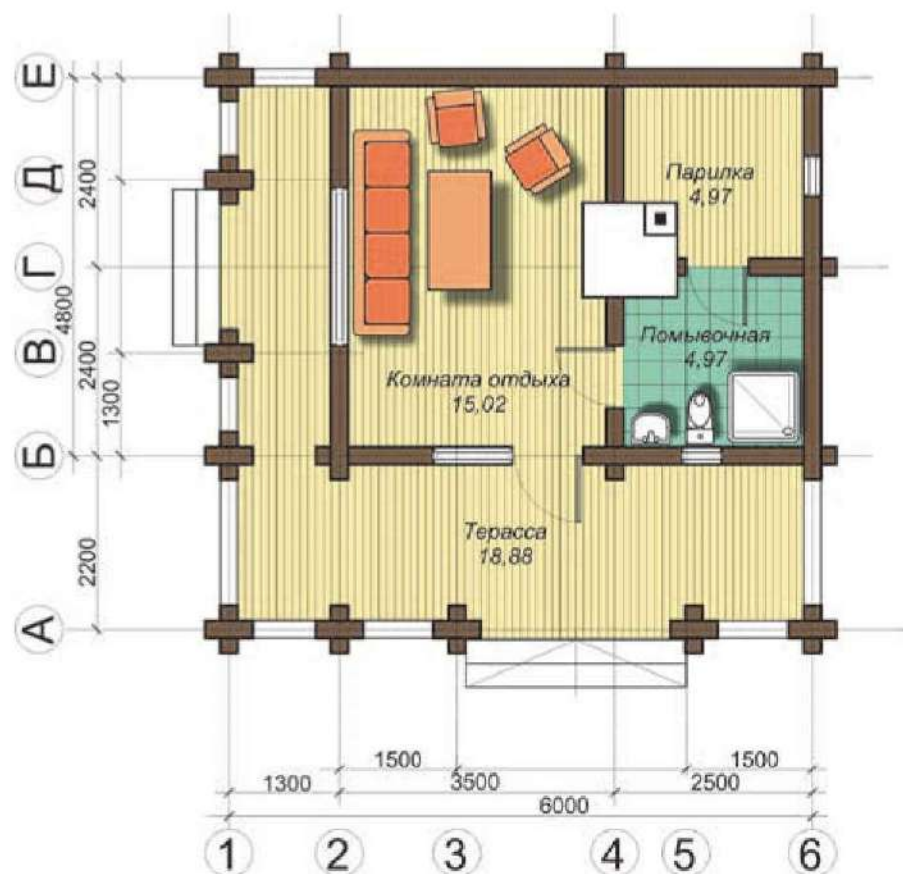
«Воллесдом»



«Воллесдом»

ДАЧНЫЙ

КОМПЛЕКС



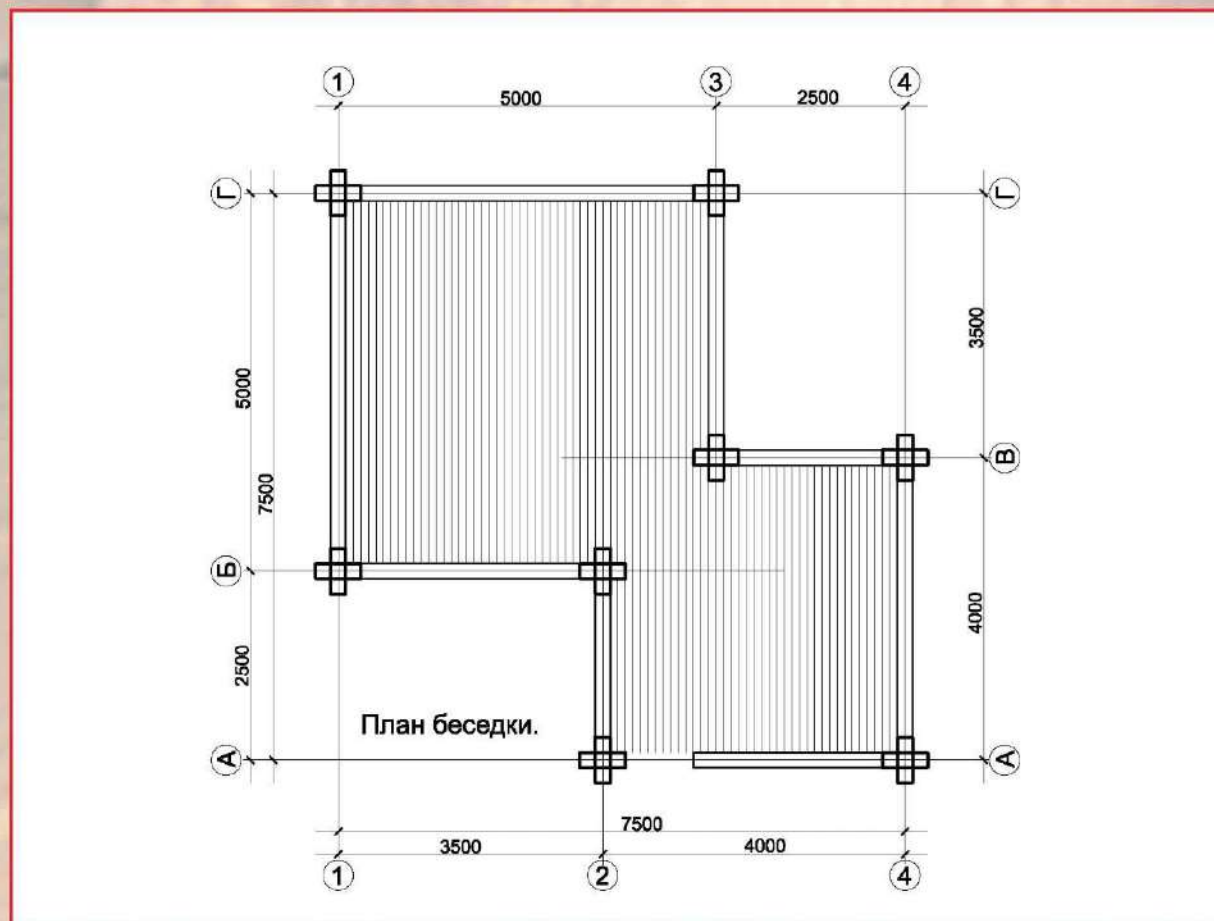
«НТД»

«НТД»



БЕСЕДКА С БАРБЕКЮ

Просторная открытая беседка с выделенной зоной для приготовления шашлыка и барбекю.





БЕСЕДКА «ТЕРЕМОК»



ДРОВЕНИК



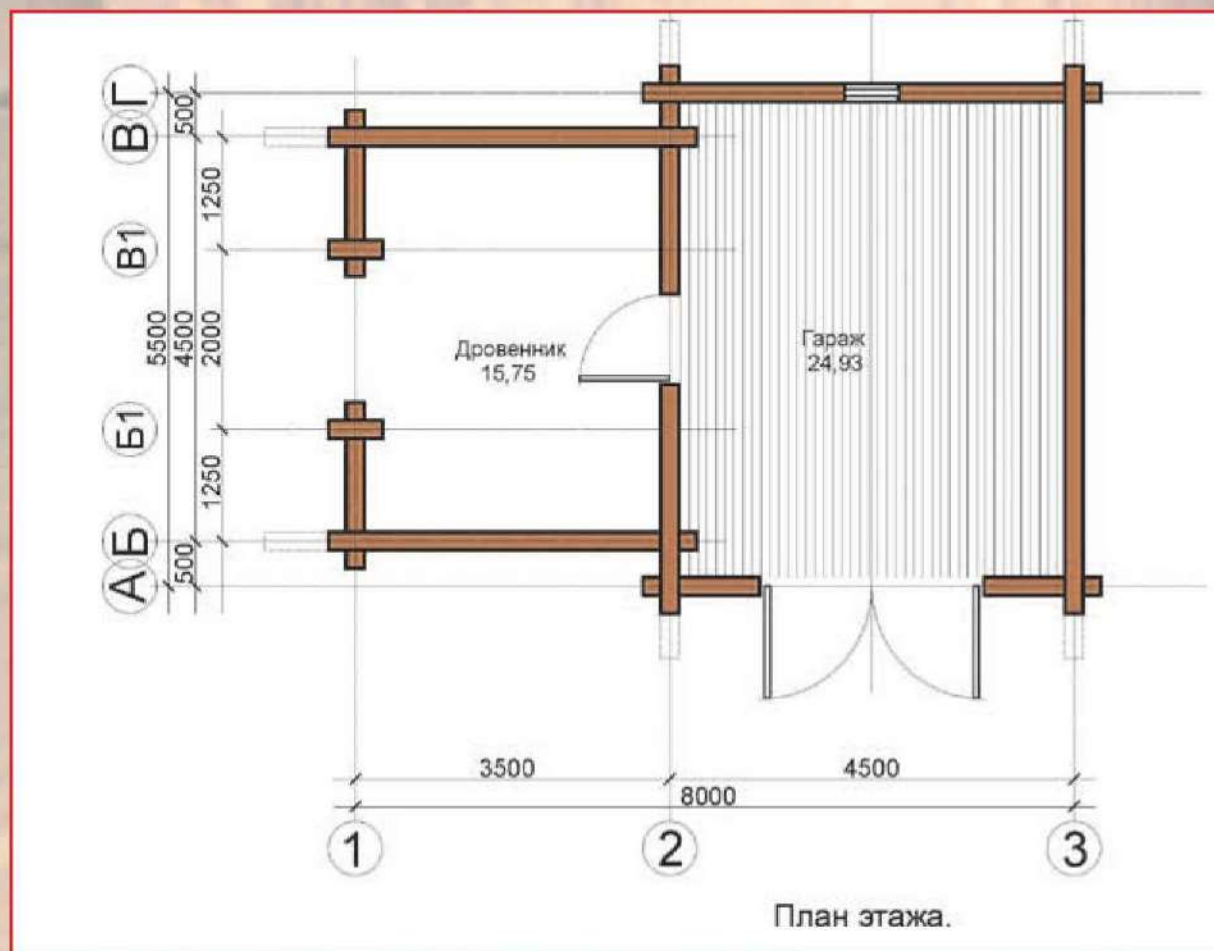
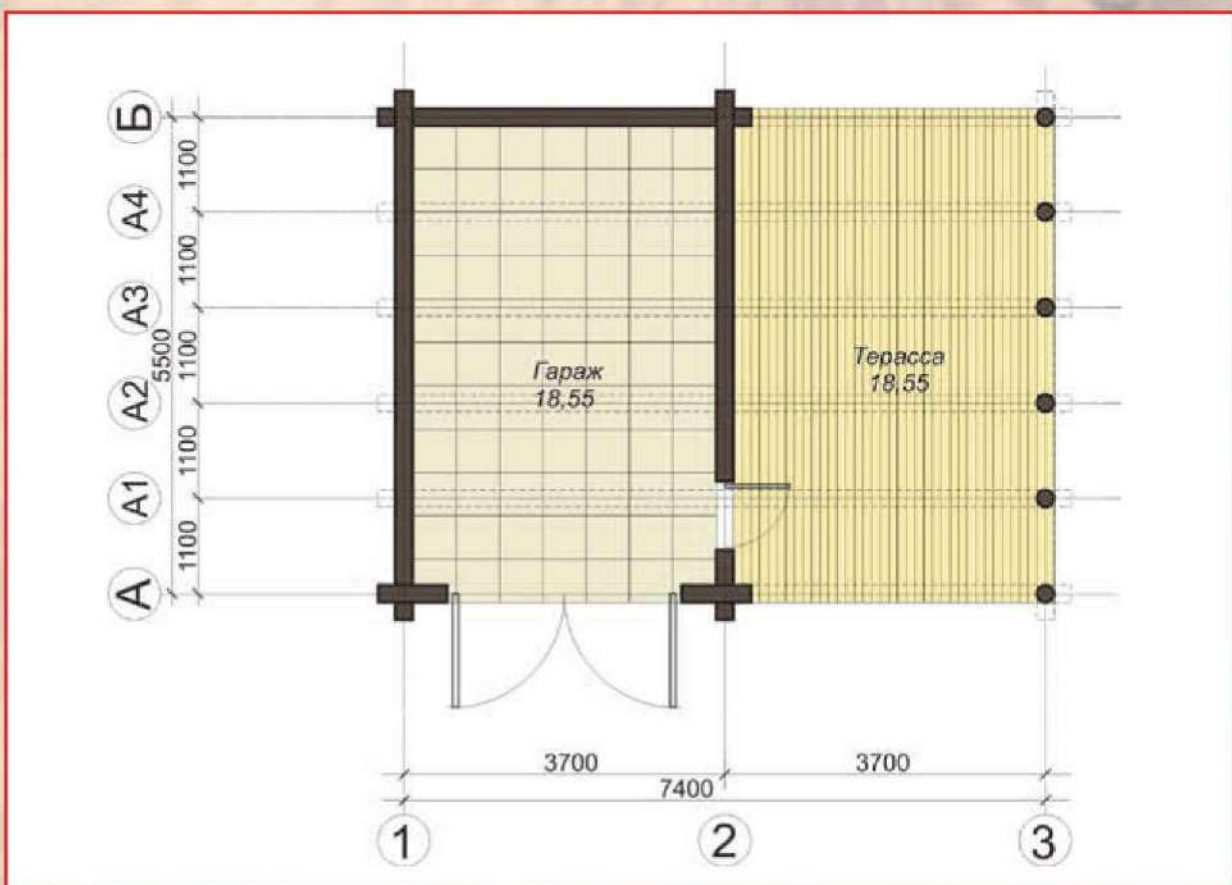
«ВоллесДом»
«НТД»

«ВоллесДом»
«НТД»



ГАРАЖ

ГАРАЖ С ДРОВЕНИКОМ





БАНЯ ВОДОГИНО





БАНЯ «ЯРОСЛАВЛЬ»

БАНЯ «МЕЛЬНИК»



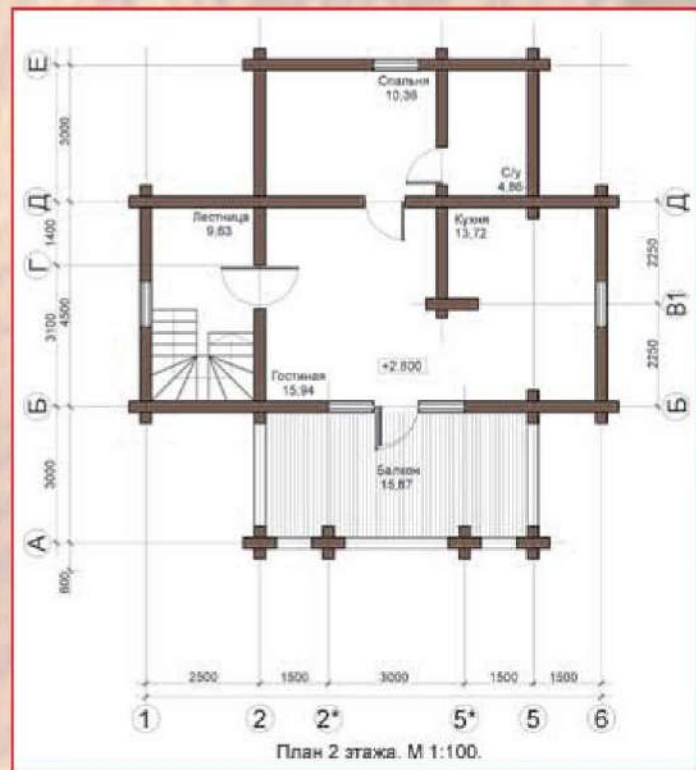
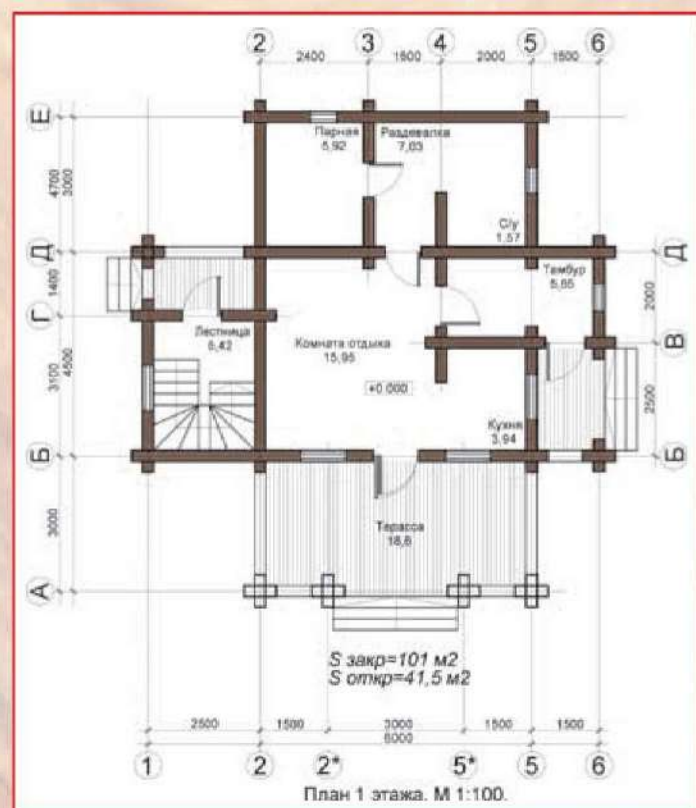
Проект компактной бани для владельцев небольших садовых участков.



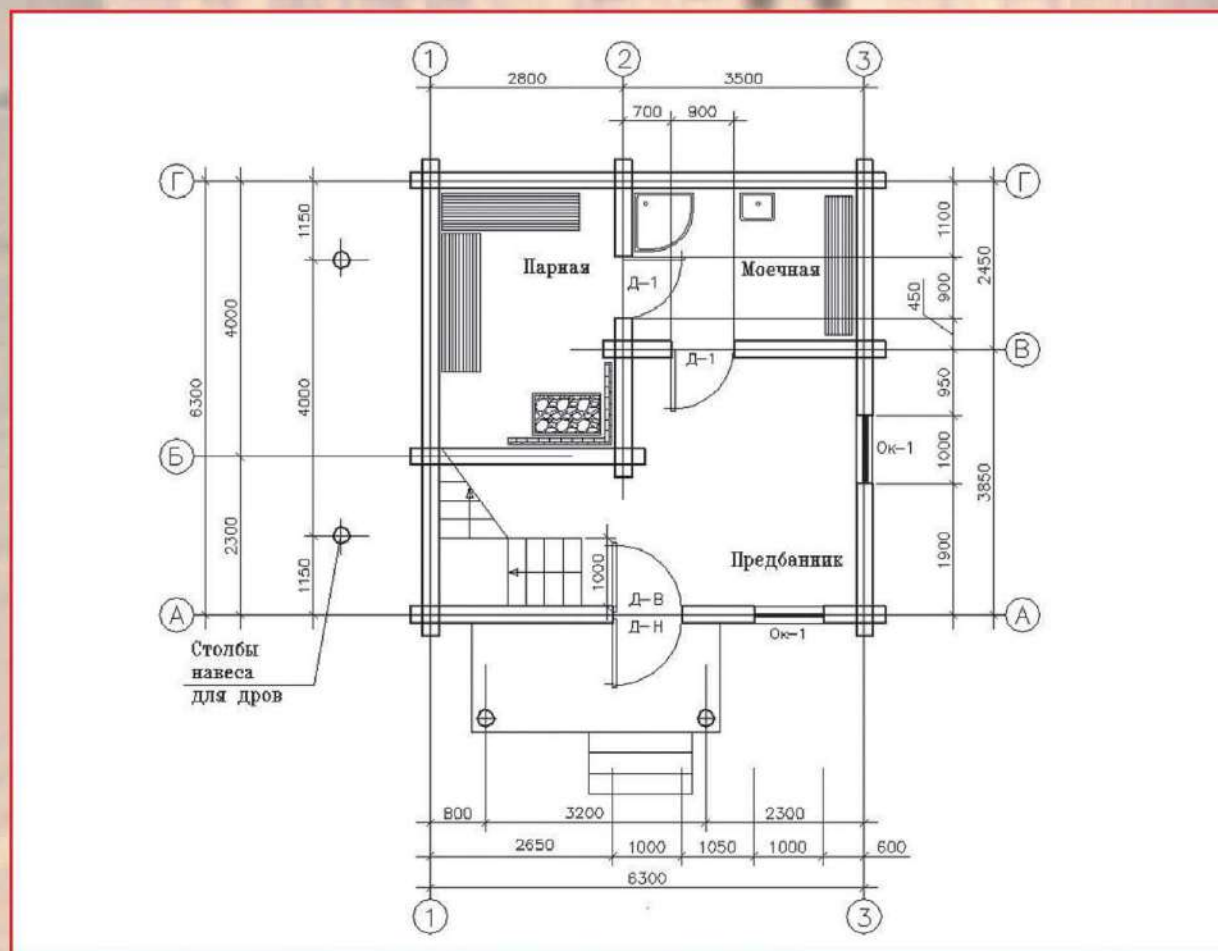
«ВоллесДом»



БАНЯ «КАРАЧАРОВО»



БАНЯ «ЗОДЧИЙ»



«ВоллесДом»

«НТД»

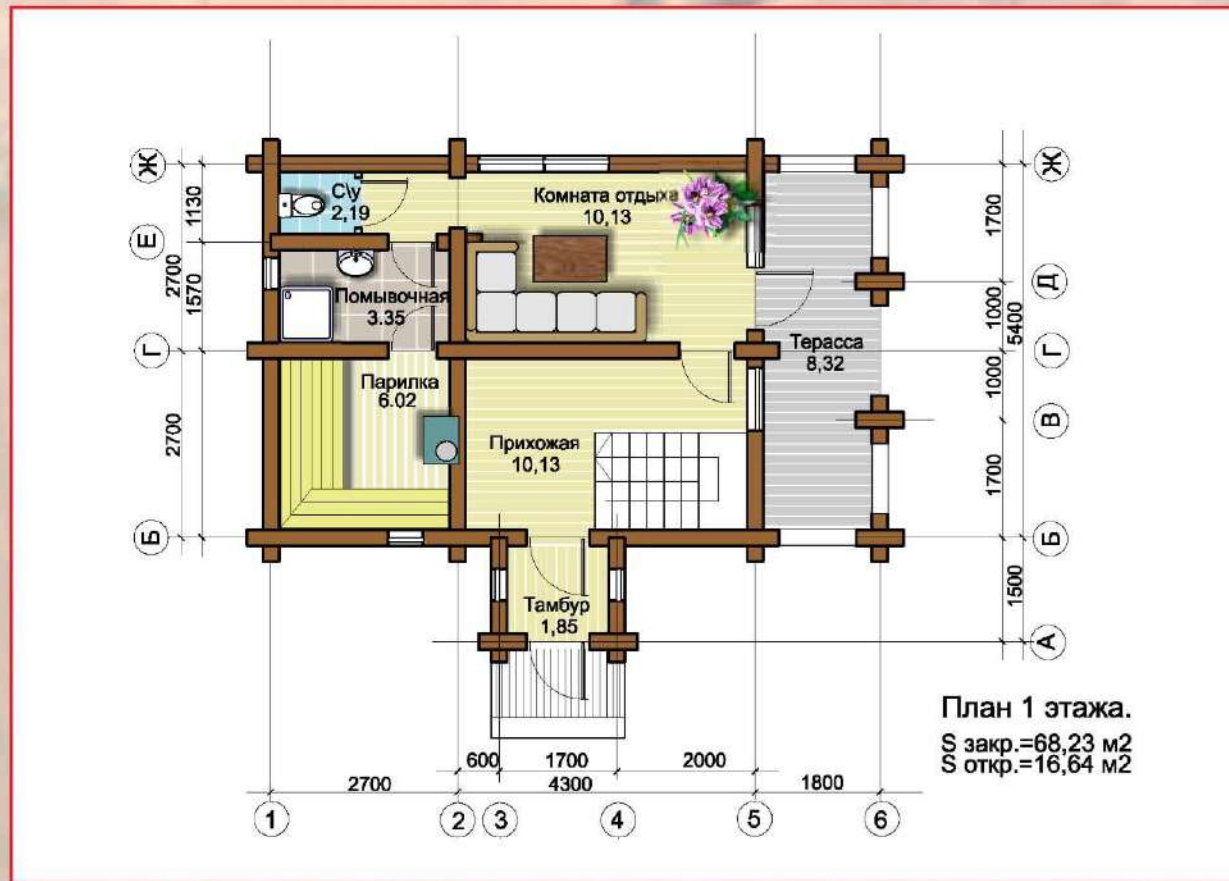


Компактная баня с просторным мансардным этажом для отдыха.

БАНЯ

«КОЛОКОЛЕЦ»





БАНЯ «ШЕРА»

Эта просторная баня сочетает в себе практичность и многофункциональность: может использоваться и как баня и как гостевой домик.





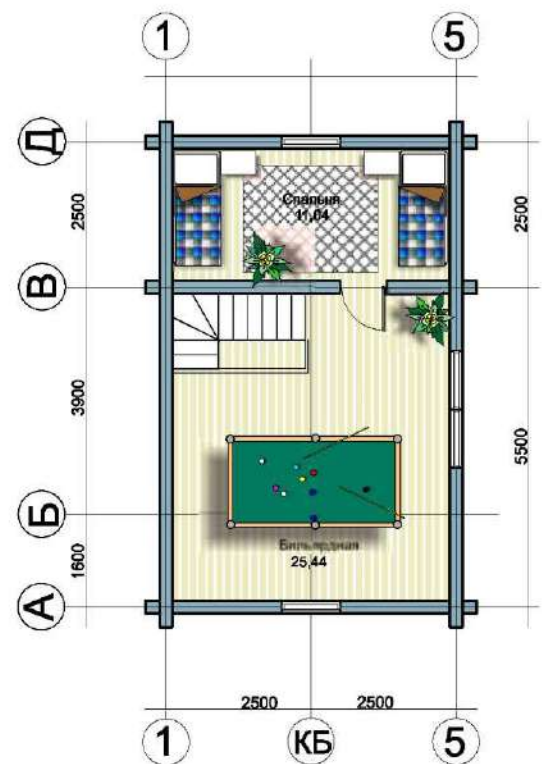
БАННЫЙ

КОМПЛЕКС





БАНЯ «БЫКОВО»



Общая площадь 70,78 м².